




PROJECT:

# EastMed Pipeline Project



|                             |  |
|-----------------------------|--|
| <b>Document Title:</b>      | EastMed Greek Section – Environmental and Social Impact Assessment |
| <b>Document Subtitle</b>    | 15.1.4.2 Geological & Geohazard Map- Offshore Section              |
| <b>Project Document No:</b> | PERM-GREE-ESIA-DWG-0007_0_GeoMaps-Offshore                         |
















|   |  |   |
|---|--|---|
|  | <b>EASTMED PIPELINE PROJECT</b>                                    |   |
|   | EastMed Greek Section – Environmental and Social Impact Assessment | DOC No: PERM-GREE-ESIA-DWG-0007_0_GeoMaps-Offshore<br>REV. : 00<br>PAGE : 2 OF 2  |

| Document details     |  |
|----------------------|--|
| Document title       | EastMed Greek Section – Environmental and Social Impact Assessment |
| Document subtitle    | 15.1.4.2 Geological & Geohazard Map - Offshore Section             |
| Company              | IGI Poseidon   |
| Author               | ASPROFOS, ERM.   |
| Project              | EastMed Pipeline Project   |
| Project Document No. | PERM-GREE-ESIA-DWG-0007_0_GeoMaps-Offshore                         |
| Date                 | 03/06/2022   |
| Version              | 00   |

| Document history |          |             |              |            |                               |
|------------------|----------|-------------|--------------|------------|-------------------------------|
| Revision         | Author   | Reviewed by | Approved by  | Date       | Status                        |
| 00               | ASPROFOS | ERM         | IGI POSEIDON | 03/06/2022 | For submission to Authorities |

**LEGEND / ΥΠΟΜΝΗΜΑ**

**Project Components/ Στοιχεία του Έργου**

-  Proposed Offshore Routing (Southern Line)/  
Προτεινόμενη Υποθαλάσσια Οδευση (Νότια Γραμμή)
-  Proposed Offshore Routing (Northern Line)/  
Προτεινόμενη Υποθαλάσσια Οδευση (Βόρεια Γραμμή)
-  Proposed Onshore Routing /  
Προτεινόμενη Χερσαία Οδευση
-  Proposed Landfall Location/  
Προτεινόμενη Θέση Προσαγιάλωσης
-  Proposed Compressor/ Metering Station  
Προτεινόμενος Σταθμός Συμπίεσης/ Μέτρησης
-  Proposed Block Valve Station (BVSxx) /  
Προτεινόμενο Βαλβιδοστάσιο
-  Proposed Scraper Station (SSxx) & Land Fall Station(LSxx)/  
Προτεινόμενος Σταθμός Ξέστρου & Βαλβιδοστάσιο Προσαγιάλωσης
-  ESIA Study Area - Onshore Section /  
Περιοχή Μελέτης ΜΠΚΕ - Χερσαίο Τμήμα
-  ESIA Study Area - Offshore Section/  
Περιοχή Μελέτης ΜΠΚΕ - Υποθαλάσσιο Τμήμα
- Administrative Boundaries/ Διοικητικά Όρια**
-  Municipality Border / Όριο Δήμου
-  Regional Unit Border /  
Όριο Περιφερειακής Ενότητας
-  Region Border /  
Όριο Περιφέρειας
-  Offshore Border/ Υποθαλάσσιο Όριο
-  Starting Point of EastMed Greek Offshore Section /Σημείο  
Αρχής του Ελληνικού Υποθαλάσσιου τμήματος EastMed
-  Settlement/ Οικισμός

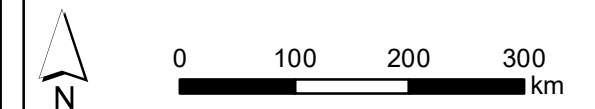
**Geological & Geohazards Areas/ Γεωλογικές Περιοχές & Γεωκίνδυνοι**

-  Active Faults/ Ενεργά Ρήγματα
-  Buried Faults/ Θαμμένα Ρήγματα
-  Probable Faults/ Πιθανά Ρήγματα
-  Sub-seabed fault/ Ρήγμα υποθαλάσσιου βυθού
-  Sub-vertical fault/ Υπόγειο κάθετο Ρήγμα
-  Fractures/ Θραύσις
-  Landslide scar / Ίχνος Κατολίσθησης
-  Magnetic Contact/ Μαγνητική Επαφή
-  Breakwater/ Κυματοθραύστης
-  Trawl scar/ Ίχνοι δικτύου βαθέων υδάτων
-  Main direction of slump movement/  
Κύρια Κατεύθυνση κίνησης καθίζησης
-  Boulder Area/ Περιοχή με Ογκόλιθους
-  Coarse Sediments/ Χονδρά Ιζήματα
-  Concretion Area/ Περιοχή Συμπηγμάτων
-  Creeping area/ Περιοχή ολίσθησης
-  Debris Area/ Περιοχή με συντρίμμια λίθων
-  Depression/ Κατάπτωση
-  Expulsion area/ Χώρος Απώρριψης
-  Fine Sediment/ Λεπτό Ιζημα
-  Rockmark Area/ Περιοχή Διαφυγής Αερίων
-  Remoulded sediment/ Αναμορφωμένο Ιζημα
-  Rocky outcrop/ Βραχώδης προεξοχή
-  Sub cropping rock/ Βραχώδες Υπόβαθρο  
Καλλιεργημένων Περιοχών
-  Amplitude anomaly/ Τοπική αύξηση ή μείωση του εύρους  
της σεισμικής ανάκλασης
-  Buried Mass Movement/ Θαμμένες Μαζικές Κινήσεις
-  Gas risings/ Διαρροή Αερίου από τον θαλάσσιο πυθμένα
-  Seabed channel levees/ Αναχώματα καναλιών βυθού
-  Seabed instability area/ Περιοχή αστάθειας βυθού
-  Sediment tilt/Κλίση ιζήματος
-  Slump deposits/Καθιζήση αποθέσεων
- Bathymetry/ Βαθυμετρία**
-  Isobaths/ Ισοβαθείς
- Hydrology / Υδρολογία**
-  Rivers/Ποτάμια

**REFERENCE DOCUMENTS / DRAWINGS  
ΣΧΕΤΙΚΑ ΕΓΓΡΑΦΑ / ΣΧΕΔΙΑ**

| DOCUMENT / ΑΡ. ΕΓΓΡΑΦΟΥ | DOCUMENT TITLE / ΤΙΤΛΟΣ ΕΓΓΡΑΦΟΥ |
|-------------------------|----------------------------------|
|                         |                                  |
|                         |                                  |
|                         |                                  |

**SCALE/ ΚΛΙΜΑΚΑ**



**COORDINATE SYSTEM/ ΣΥΣΤΗΜΑ ΣΥΝΤΕΤΑΓΜΕΝΩΝ**

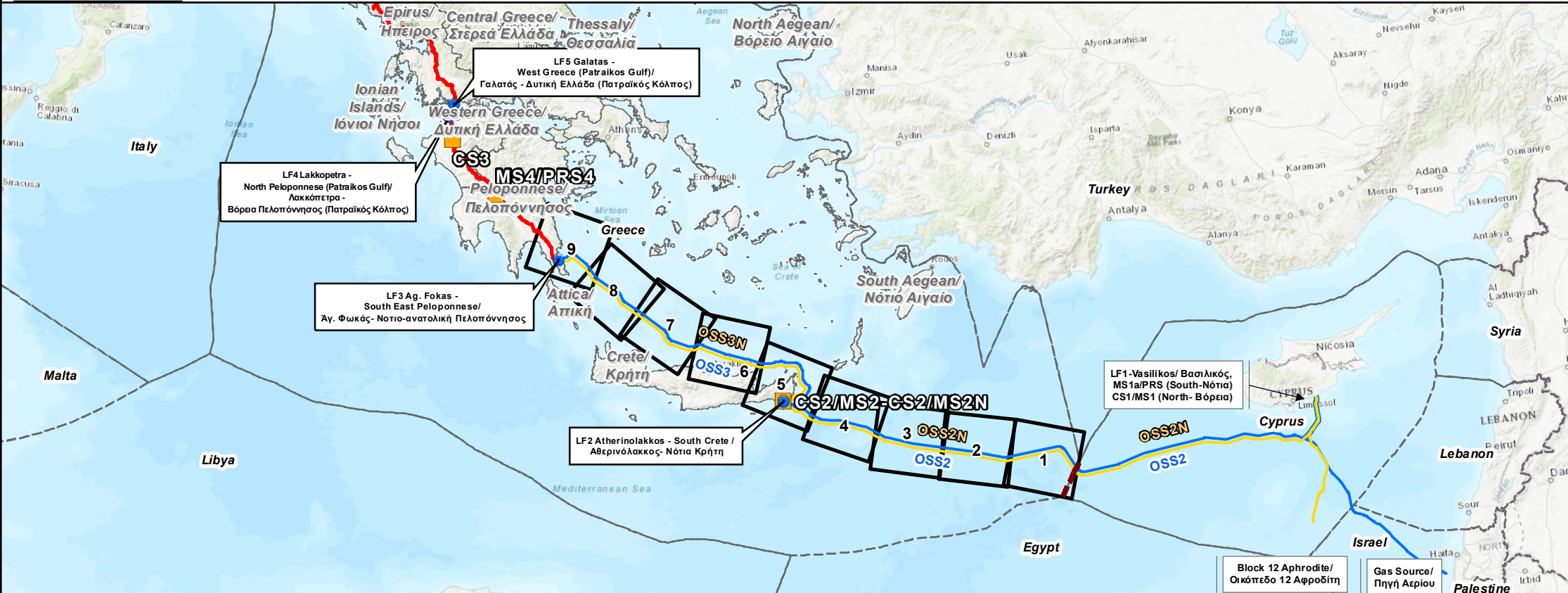
Coordinate System: Greek Grid  
Projection: Transverse Mercator  
Datum: GGRS 1987  
False Easting: 500.000,0000  
False Northing: 0,0000  
Central Meridian: 24,0000  
Scale Factor: 0,9996  
Latitude Of Origin: 0,0000  
Units: Meter

**NOTES/ ΣΗΜΕΙΩΣΕΙΣ**

Kilometer Positions (KP) along OSS2/OSS2N Line correspond to the integrated chainage of the line, starting from Cyprus. Chainage of the Greek Section of OSS2/OSS2N Line starts at KP 293.

Οι χιλιομετρικές θέσεις (ΧΘ) κατά μήκος της Γραμμής OSS2/OSS2N αντιστοιχούν στην ενιαία χιλιομέτρηση της γραμμής, που ξεκινάει από την Κύπρο. Η χιλιομέτρηση του Ελληνικού Τμήματος της Γραμμής OSS2/OSS2N ξεκινάει από τη ΧΘ 293.

**KEY PLAN/ ΚΛΕΙΔΑ**



| Rev. Αναθ. | Date Ημερομ. | Description Περιγραφή | Drawn Σχεδίαση | Checked Έλεγχος | Approved Έγκριση |
|------------|--------------|-----------------------|----------------|-----------------|------------------|
| 0          | 15/4/2022    | ISSUED FOR REVIEW     | GIE            | VAG             | SPP              |

Contract No: AF117276  
Αρ. Συμβολαίου:

**COMPANY / ΕΤΑΙΡΕΙΑ**  

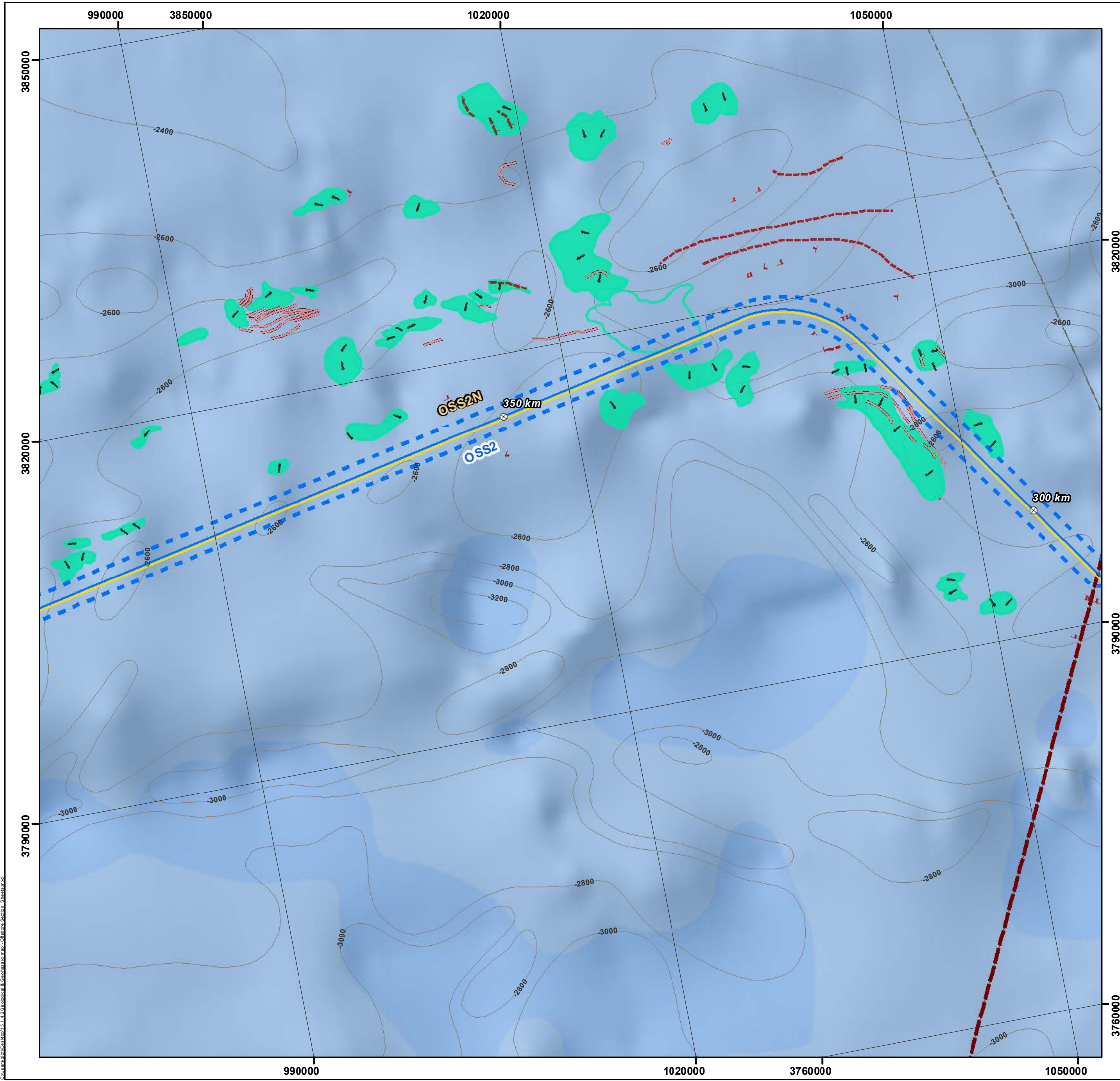

**CONSULTANT / ΣΥΜΒΟΥΛΟΣ**  


**PROJECT TITLE - ΤΙΤΛΟΣ ΕΡΓΟΥ**  
**EASTMED PIPELINE PROJECT**  
**ΕΡΓΟ ΑΓΩΓΟΥ EASTMED**

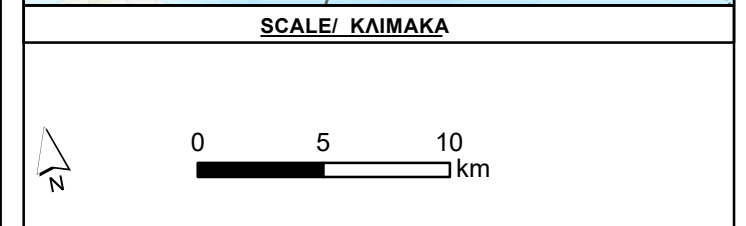
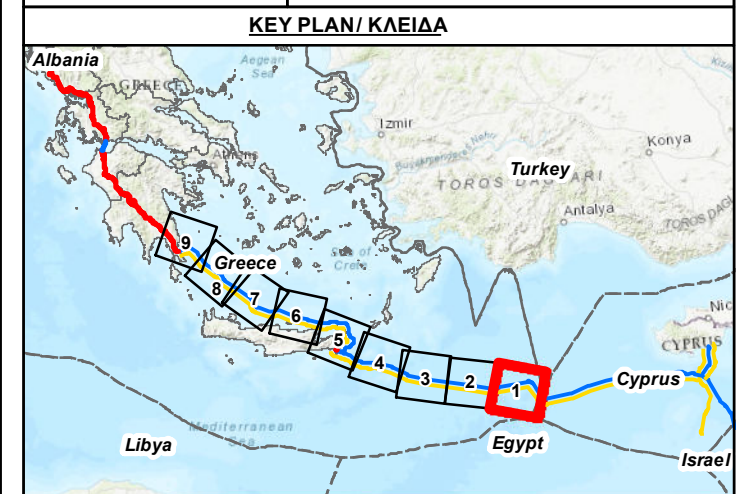
**DOCUMENT TITLE - ΤΙΤΛΟΣ ΕΓΓΡΑΦΟΥ**  
**EASTMED GREEK SECTION - ENVIRONMENTAL & SOCIAL IMPACT ASSESSMENT**  
**EASTMED ΕΛΛΗΝΙΚΟ ΤΜΗΜΑ - ΜΕΛΕΤΗ ΠΕΡΙΒΑΛΛΟΝΤΙΚΩΝ & ΚΟΙΝΩΝΙΚΩΝ ΕΠΙΠΤΩΣΕΩΝ**

|                        |   |                           |
|------------------------|---|---------------------------|
| Map n°:<br>15.1.4.2    | GEOLOGICAL & GEOHAZARD MAP/<br>ΓΕΩΛΟΓΙΚΟΣ ΧΑΡΤΗΣ & ΓΕΩΚΙΝΔΥΝΩΝ<br>OFFSHORE SECTION/ ΥΠΟΘΑΛΑΣΣΙΟ ΤΜΗΜΑ |                           |
| Scale/<br>Κλίμακα      | Project DWG No./ Αρ. Σχ. Έργου:<br><b>PERM-GREE-ESIA-DWG-0007/ Section 15.1.4.2</b>                   | Rev/<br>Αναθ<br>0         |
| Size/<br>Μέγεθος<br>A3 | Company's DWG No./ Αρ. Σχ. Εταιρείας:<br>Engineer's DWG No./ Αρ. Σχ. Μελετητή:                        | Sheet/<br>Φύλλο<br>0 of 9 |





| REFERENCE DOCUMENTS / DRAWINGS<br>ΣΧΕΤΙΚΑ ΕΓΓΡΑΦΑ / ΣΧΕΔΙΑ |                                  |
|--|----------------------------------|
| DOCUMENT / ΑΡ. ΕΓΓΡΑΦΟΥ                                    | DOCUMENT TITLE / ΤΙΤΛΟΣ ΕΓΓΡΑΦΟΥ |
|  |                                  |
|  |                                  |



**COORDINATE SYSTEM / ΣΥΣΤΗΜΑ ΣΥΝΤΕΤΑΓΜΕΝΩΝ**

Coordinate System: Greek Grid  
 Projection: Transverse Mercator  
 Datum: GGRS 1987  
 False Easting: 500.000,0000  
 False Northing: 0,0000  
 Central Meridian: 24,0000  
 Scale Factor: 0,9996  
 Latitude Of Origin: 0,0000  
 Units: Meter

**NOTES / ΣΗΜΕΙΩΣΕΙΣ**

Kilometer Positions (KP) along OSS2/OSS2N Line correspond to the integrated chainage of the line, starting from Cyprus. Chainage of the Greek Section of OSS2/OSS2N Line starts at KP 293.

Οι χιλιομετρικές Θέσεις (ΧΘ) κατά μήκος της Γραμμής OSS2/OSS2N αντιστοιχούν στην ενιαία χιλιομέτρηση της γραμμής, που ξεκινάει από την Κύπρο. Η χιλιομέτρηση του Ελληνικού Τμήματος της Γραμμής OSS2/OSS2N ξεκινάει από τη ΧΘ 293.

| Rev. Αναθ. | Date Ημερομ. | Description Περιγραφή | Drawn Σχεδίαση | Checked Έλεγχος | Approved Έγκριση |
|------------|--------------|-----------------------|----------------|-----------------|------------------|
| 0          | 14/4/2022    | ISSUED FOR REVIEW     | GIE            | VAG             | SPP              |

Contract No: AF117276  
 Αρ. Συμβολαίου:

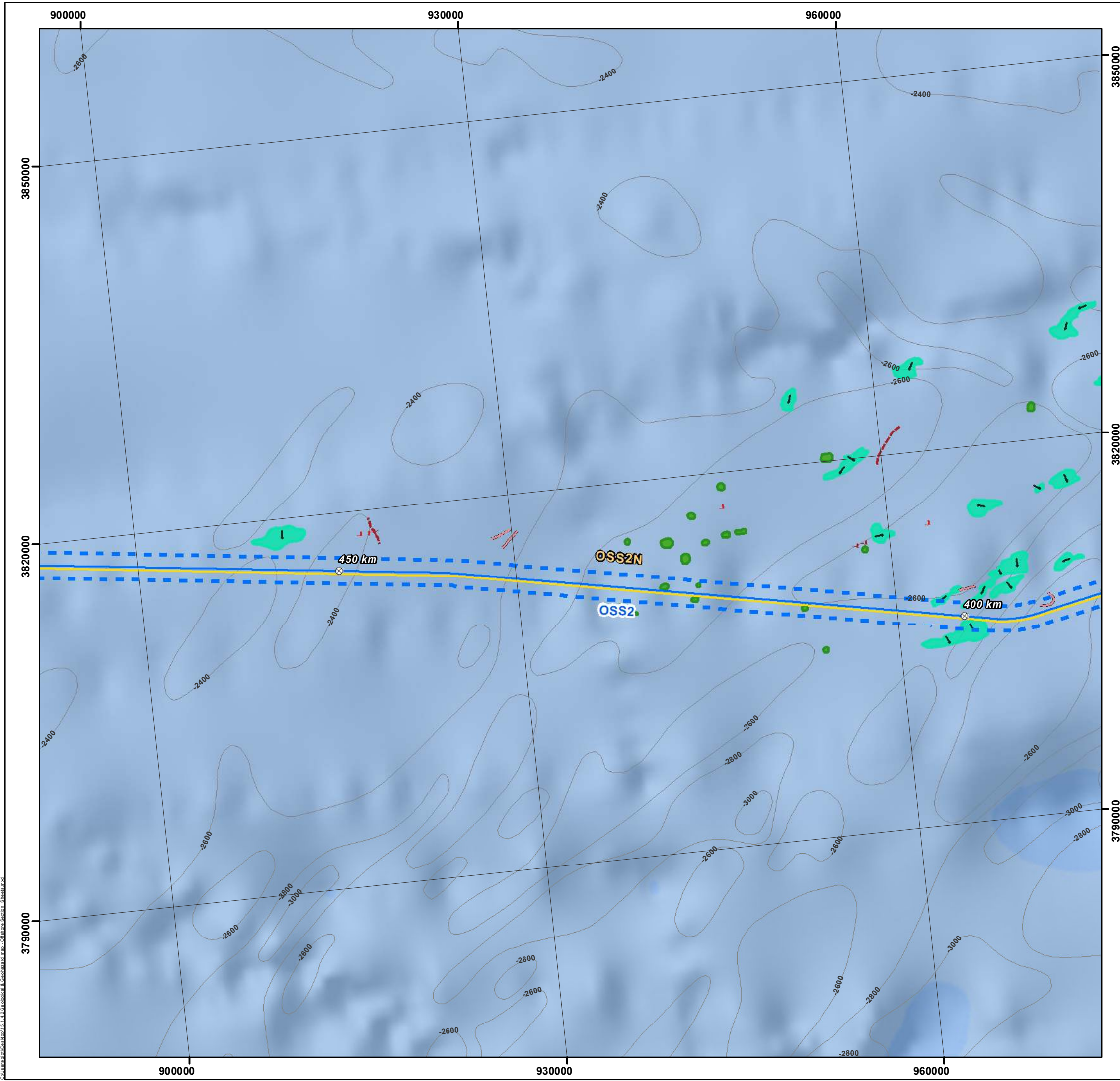
|   |   |
|---|---|
| COMPANY / ΕΤΑΙΡΕΙΑ<br><b>IGI Poseidon</b> | CONSULTANT / ΣΥΜΒΟΥΛΟΣ<br><b>Asprofos engineering</b> |
|---|---|

PROJECT TITLE - ΤΙΤΛΟΣ ΕΡΓΟΥ  
**EASTMED PIPELINE PROJECT  
 ΕΡΓΟ ΑΓΩΓΟΥ EASTMED**

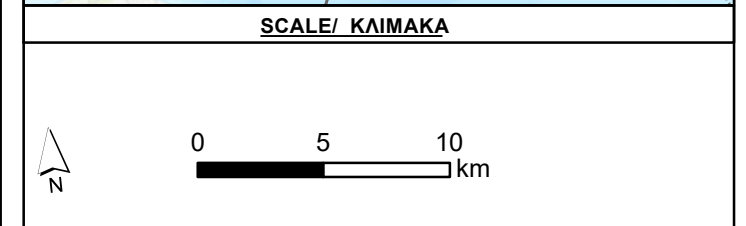
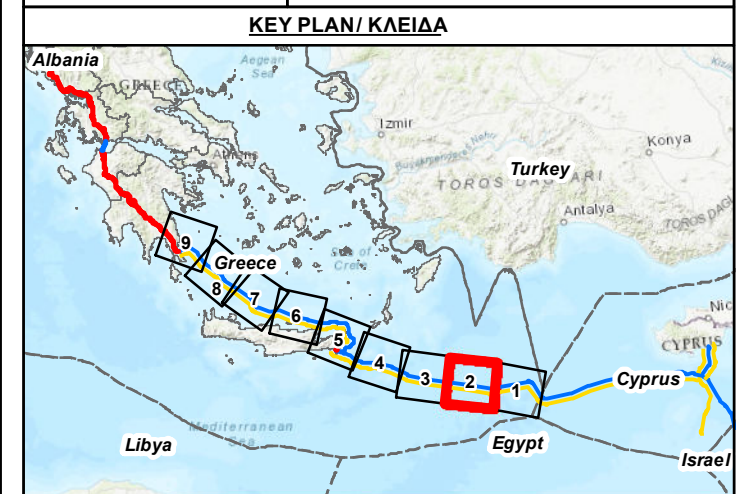
DOCUMENT TITLE - ΤΙΤΛΟΣ ΕΓΓΡΑΦΟΥ  
**EASTMED GREEK SECTION - ENVIRONMENTAL & SOCIAL IMPACT ASSESSMENT  
 EASTMED ΕΛΛΗΝΙΚΟ ΤΜΗΜΑ - ΜΕΛΕΤΗ ΠΕΡΙΒΑΛΛΟΝΤΙΚΩΝ  
 & ΚΟΙΝΩΝΙΚΩΝ ΕΠΙΠΤΩΣΕΩΝ**

|                                |   |                           |
|--------------------------------|---|---------------------------|
| Map n°:<br>15.1.4.2            | GEOLOGICAL & GEOHAZARD MAP/<br>ΓΕΩΛΟΓΙΚΟΣ ΧΑΡΤΗΣ & ΓΕΩΚΙΝΔΥΝΩΝ<br>OFFSHORE SECTION/ ΥΠΟΘΑΛΑΣΣΙΟ ΤΜΗΜΑ |                           |
| Scale/<br>Κλίμακα<br>1:300.000 | Project DWG No./ Αρ. Σχ. Έργου:<br><b>PERM-GREE-ESIA-DWG-0007 / Section 15.1.4.2</b>                  | Rev/<br>Αναθ<br>0         |
| Size/<br>Μέγεθος<br>A3         | Company's DWG No./ Αρ. Σχ. Εταιρείας: -<br>Engineer's DWG No./ Αρ. Σχ. Μελετητή: -                    | Sheet/<br>Φύλλο<br>1 of 9 |





| REFERENCE DOCUMENTS / DRAWINGS<br>ΣΧΕΤΙΚΑ ΕΓΓΡΑΦΑ / ΣΧΕΔΙΑ |                                  |
|--|----------------------------------|
| DOCUMENT / ΑΡ. ΕΓΓΡΑΦΟΥ                                    | DOCUMENT TITLE / ΤΙΤΛΟΣ ΕΓΓΡΑΦΟΥ |
|  |                                  |
|  |                                  |



**COORDINATE SYSTEM / ΣΥΣΤΗΜΑ ΣΥΝΤΕΤΑΓΜΕΝΩΝ**

Coordinate System: Greek Grid  
 Projection: Transverse Mercator  
 Datum: GGRS 1987  
 False Easting: 500.000,0000  
 False Northing: 0,0000  
 Central Meridian: 24,0000  
 Scale Factor: 0,9996  
 Latitude Of Origin: 0,0000  
 Units: Meter

**NOTES / ΣΗΜΕΙΩΣΕΙΣ**

Kilometer Positions (KP) along OSS2/OSS2N Line correspond to the integrated chainage of the line, starting from Cyprus. Chainage of the Greek Section of OSS2/OSS2N Line starts at KP 293.

Οι χιλιομετρικές Θέσεις (ΧΘ) κατά μήκος της Γραμμής OSS2/OSS2N αντιστοιχούν στην ενιαία χιλιομέτρηση της γραμμής, που ξεκινάει από την Κύπρο. Η χιλιομέτρηση του Ελληνικού Τμήματος της Γραμμής OSS2/OSS2N ξεκινάει από τη ΧΘ 293.

| Rev. Αναθ. | Date Ημερομ. | Description Περιγραφή | Drawn Σχεδίαση | Checked Έλεγχος | Approved Έγκριση |
|------------|--------------|-----------------------|----------------|-----------------|------------------|
| 0          | 14/4/2022    | ISSUED FOR REVIEW     | GIE            | VAG             | SPP              |

Contract No: AF117276  
 Αρ. Συμβολαίου:

|                               |                                   |
|-------------------------------|-----------------------------------|
| <b>COMPANY / ΕΤΑΙΡΕΙΑ</b><br> | <b>CONSULTANT / ΣΥΜΒΟΥΛΟΣ</b><br> |
|-------------------------------|-----------------------------------|

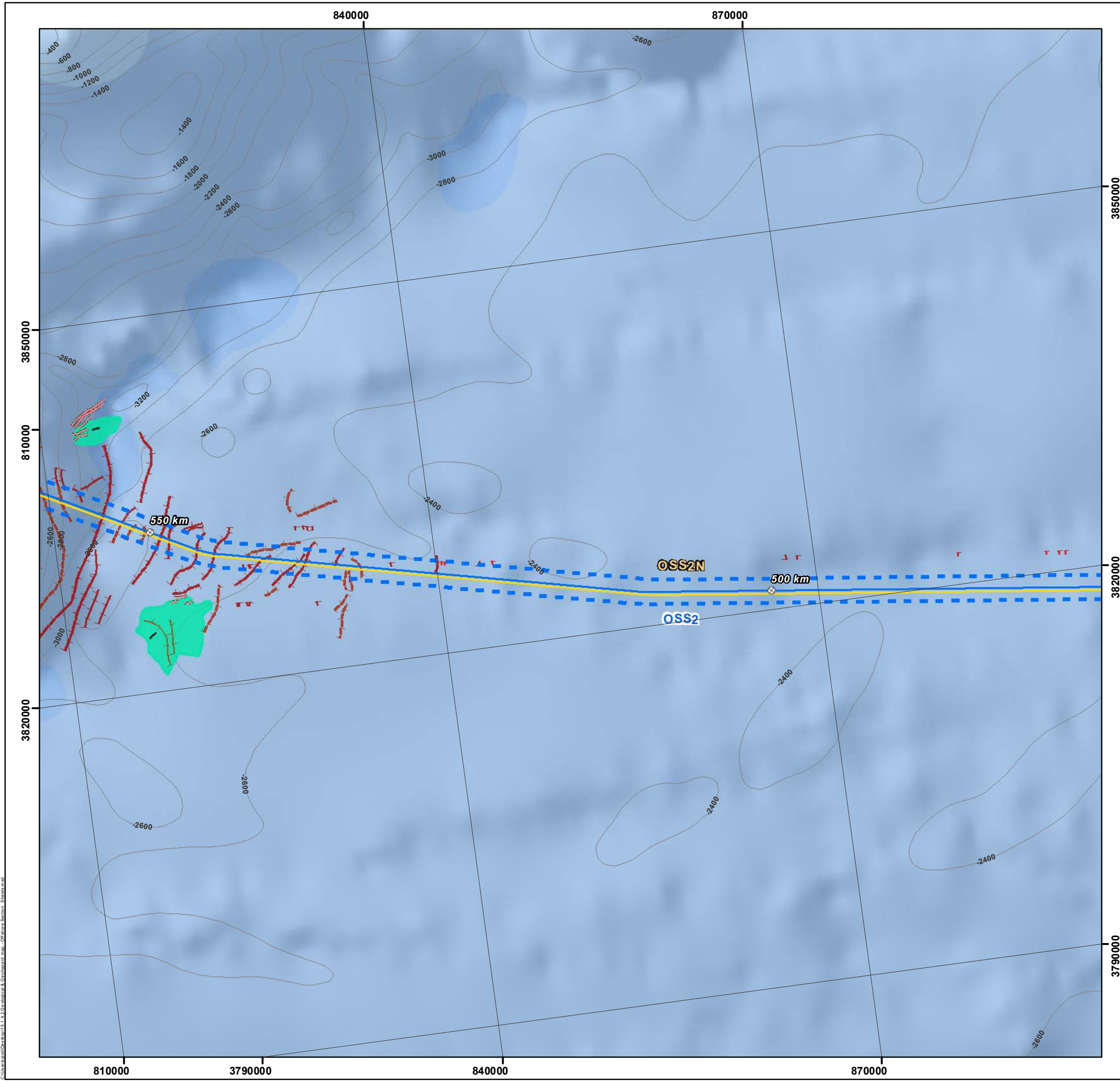
**PROJECT TITLE - ΤΙΤΛΟΣ ΕΡΓΟΥ**  
**EASTMED PIPELINE PROJECT**  
**ΕΡΓΟ ΑΓΩΓΟΥ EASTMED**

**DOCUMENT TITLE - ΤΙΤΛΟΣ ΕΓΓΡΑΦΟΥ**  
**EASTMED GREEK SECTION - ENVIRONMENTAL & SOCIAL IMPACT ASSESSMENT**  
**ΕΑΣΤΜΕΔ ΕΛΛΗΝΙΚΟ ΤΜΗΜΑ - ΜΕΛΕΤΗ ΠΕΡΙΒΑΛΛΟΝΤΙΚΩΝ & ΚΟΙΝΩΝΙΚΩΝ ΕΠΙΠΤΩΣΕΩΝ**

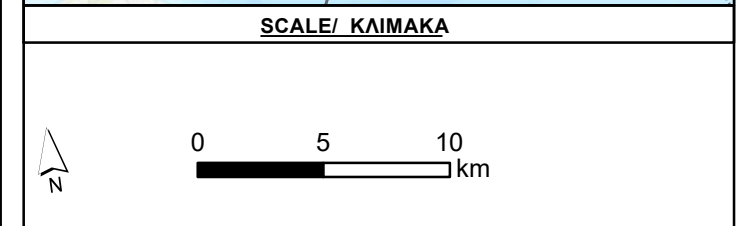
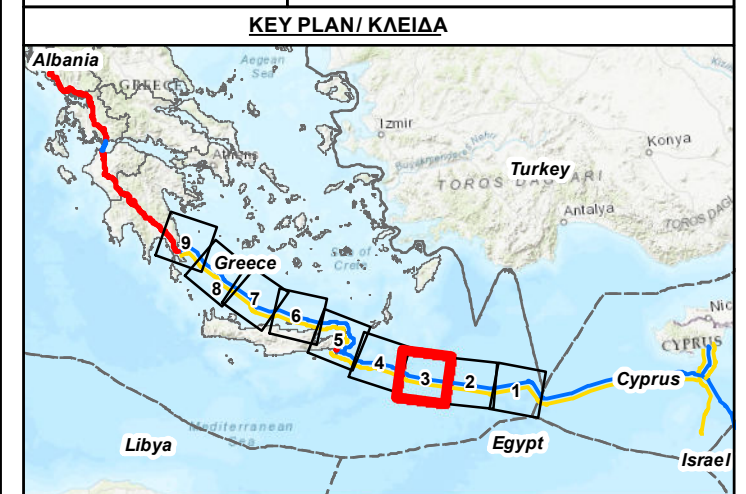
Map n°: 15.1.4.2  
**GEOLOGICAL & GEOHAZARD MAP / ΓΕΩΛΟΓΙΚΟΣ ΧΑΡΤΗΣ & ΓΕΩΚΙΝΔΥΝΩΝ**  
**OFFSHORE SECTION / ΥΠΟΘΑΛΑΣΣΙΟ ΤΜΗΜΑ**

|                            |  |                       |
|----------------------------|--|-----------------------|
| Scale/Κλίμακα<br>1:300.000 | Project DWG No./ Αρ. Σχ. Έργου:<br><b>PERM-GREE-ESIA-DWG-0007 / Section 15.1.4.2</b> | Rev/Αναθ<br>0         |
| Size/Μέγεθος<br>A3         | Company's DWG No./ Αρ. Σχ. Εταιρείας: -<br>Engineer's DWG No./ Αρ. Σχ. Μελετητή: -   | Sheet/Φύλλο<br>2 of 9 |





| REFERENCE DOCUMENTS / DRAWINGS<br>ΣΧΕΤΙΚΑ ΕΓΓΡΑΦΑ / ΣΧΕΔΙΑ |                                  |
|--|----------------------------------|
| DOCUMENT / ΑΡ. ΕΓΓΡΑΦΟΥ                                    | DOCUMENT TITLE / ΤΙΤΛΟΣ ΕΓΓΡΑΦΟΥ |
|  |                                  |
|  |                                  |
|  |                                  |



**COORDINATE SYSTEM/ ΣΥΣΤΗΜΑ ΣΥΝΤΕΤΑΓΜΕΝΩΝ**

Coordinate System: Greek Grid  
 Projection: Transverse Mercator  
 Datum: GGRS 1987  
 False Easting: 500.000,0000  
 False Northing: 0,0000  
 Central Meridian: 24,0000  
 Scale Factor: 0,9996  
 Latitude Of Origin: 0,0000  
 Units: Meter

**NOTES/ ΣΗΜΕΙΩΣΕΙΣ**

Kilometer Positions (KP) along OSS2/OSS2N Line correspond to the integrated chainage of the line, starting from Cyprus. Chainage of the Greek Section of OSS2/OSS2N Line starts at KP 293.

Οι χιλιομετρικές Θέσεις (ΧΘ) κατά μήκος της Γραμμής OSS2/OSS2N αντιστοιχούν στην ενιαία χιλιομέτρηση της γραμμής, που ξεκινάει από την Κύπρο. Η χιλιομέτρηση του Ελληνικού Τμήματος της Γραμμής OSS2/OSS2N ξεκινάει από τη ΧΘ 293.

| Rev. Αναθ. | Date Ημερομ. | Description Περιγραφή | Drawn Σχεδίαση | Checked Έλεγχος | Approved Έγκριση |
|------------|--------------|-----------------------|----------------|-----------------|------------------|
| 0          | 14/4/2022    | ISSUED FOR REVIEW     | GIE            | VAG             | SPP              |

Contract No: AF117276  
 Αρ. Συμβολαίου:

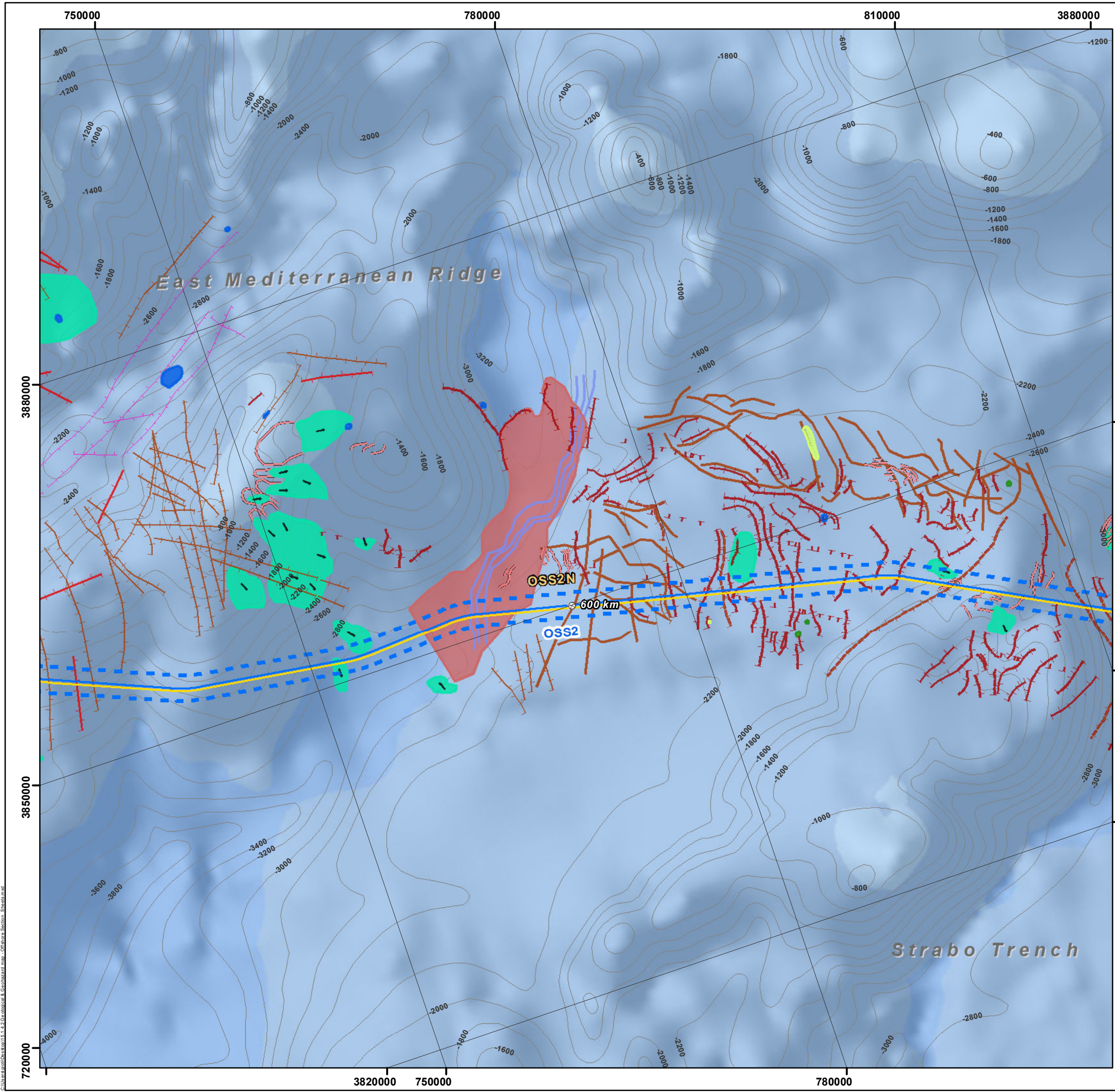
|                               |                                   |
|-------------------------------|-----------------------------------|
| <b>COMPANY / ΕΤΑΙΡΕΙΑ</b><br> | <b>CONSULTANT / ΣΥΜΒΟΥΛΟΣ</b><br> |
|-------------------------------|-----------------------------------|

**PROJECT TITLE - ΤΙΤΛΟΣ ΕΡΓΟΥ**  
**EASTMED PIPELINE PROJECT**  
**ΕΡΓΟ ΑΓΩΓΟΥ EASTMED**

**DOCUMENT TITLE - ΤΙΤΛΟΣ ΕΓΓΡΑΦΟΥ**  
**EASTMED GREEK SECTION - ENVIRONMENTAL & SOCIAL IMPACT ASSESSMENT**  
**EASTMED ΕΛΛΗΝΙΚΟ ΤΜΗΜΑ - ΜΕΛΕΤΗ ΠΕΡΙΒΑΛΛΟΝΤΙΚΩΝ & ΚΟΙΝΩΝΙΚΩΝ ΕΠΙΠΤΩΣΕΩΝ**

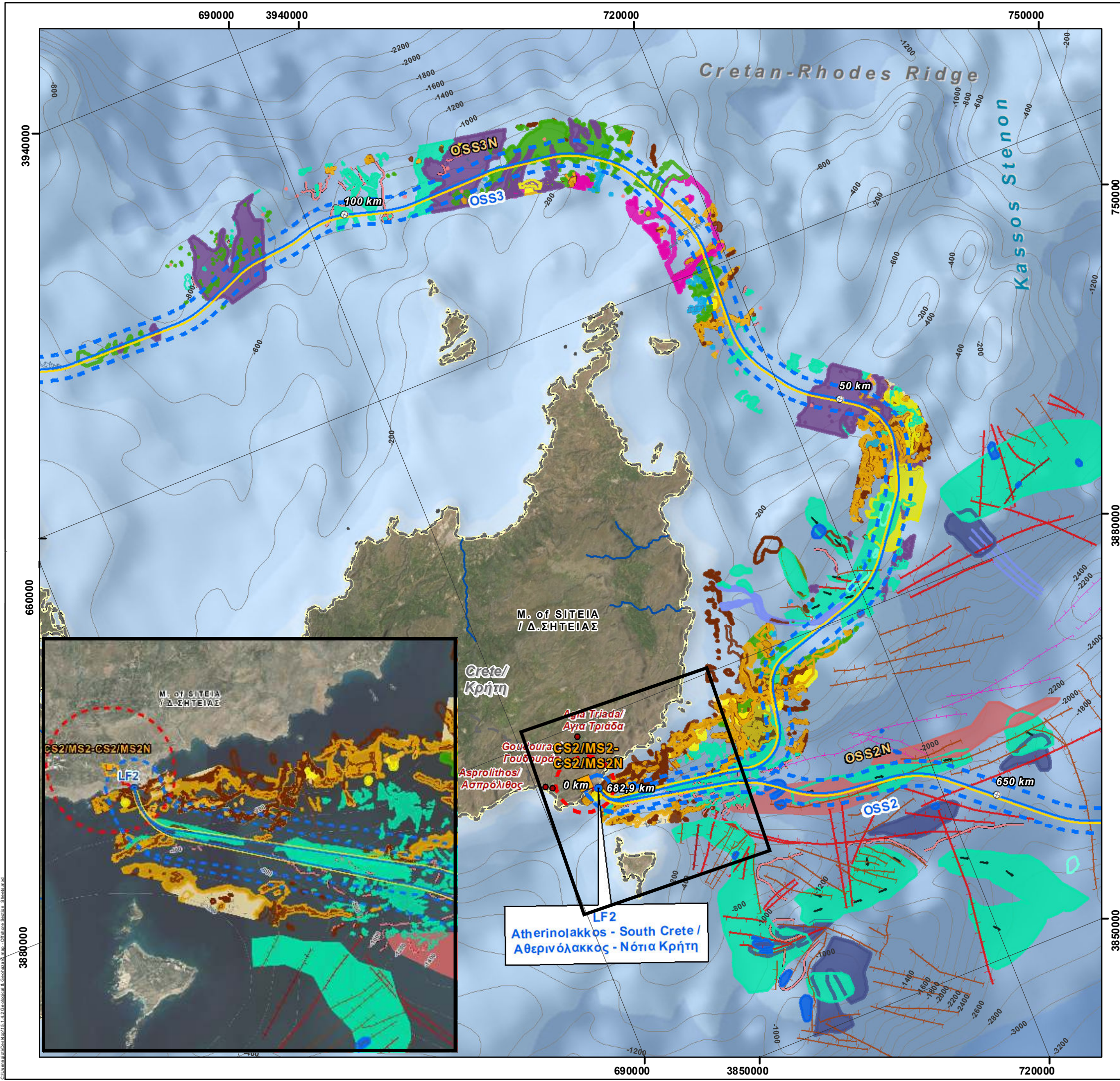
|                                |   |                           |
|--------------------------------|---|---------------------------|
| Map n°:<br>15.1.4.2            | GEOLOGICAL & GEOHAZARD MAP/<br>ΓΕΩΛΟΓΙΚΟΣ ΧΑΡΤΗΣ & ΓΕΩΚΙΝΔΥΝΩΝ<br>OFFSHORE SECTION/ ΥΠΟΘΑΛΑΣΣΙΟ ΤΜΗΜΑ |                           |
| Scale/<br>Κλίμακα<br>1:300.000 | Project DWG No./ Αρ. Σχ. Έργου:<br><b>PERM-GREE-ESIA-DWG-0007 / Section 15.1.4.2</b>                  | Rev/<br>Αναθ<br>0         |
| Size/<br>Μέγεθος<br>A3         | Company's DWG No./ Αρ. Σχ. Εταιρείας:<br>Engineer's DWG No./ Αρ. Σχ. Μελετητή:                        | Sheet/<br>Φύλλο<br>3 of 9 |



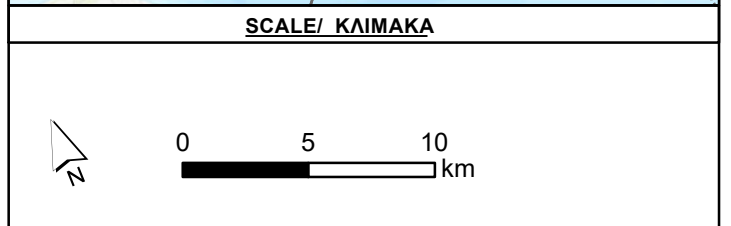
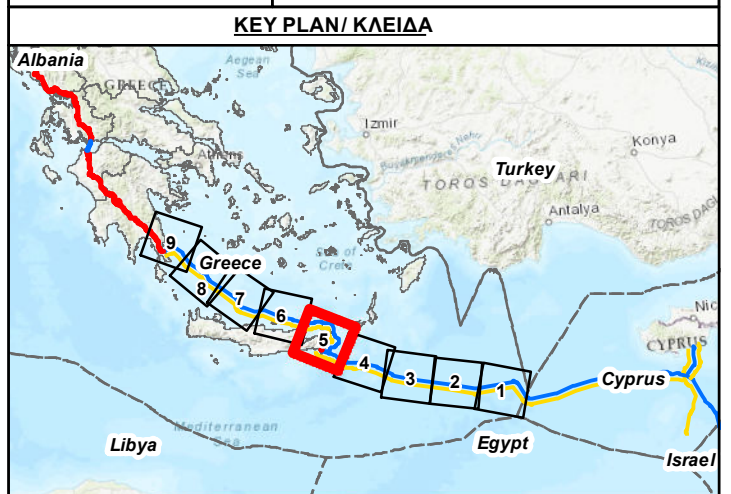


| REFERENCE DOCUMENTS / DRAWINGS<br>ΣΧΕΤΙΚΑ ΕΓΓΡΑΦΑ / ΣΧΕΔΙΑ   |  |                                       |                        |                 |                  |
|--|--|---------------------------------------|------------------------|-----------------|------------------|
| DOCUMENT / ΑΡ. ΕΓΓΡΑΦΟΥ  | DOCUMENT/TITLE / ΤΙΤΛΟΣ ΕΓΓΡΑΦΟΥ   |                                       |                        |                 |                  |
|  |  |                                       |                        |                 |                  |
|  |  |                                       |                        |                 |                  |
| <b>KEY PLAN / ΚΛΕΙΔΑ</b>   |  |                                       |                        |                 |                  |
|  |  |                                       |                        |                 |                  |
| <b>SCALE/ ΚΛΙΜΑΚΑ</b>  |  |                                       |                        |                 |                  |
|  |  |                                       |                        |                 |                  |
| <b>COORDINATE SYSTEM/ ΣΥΣΤΗΜΑ ΣΥΝΤΕΤΑΓΜΕΝΩΝ</b>  |  |                                       |                        |                 |                  |
| Coordinate System: Greek Grid<br>Projection: Transverse Mercator<br>Datum: GGRS 1987<br>False Easting: 500.000,0000<br>False Northing: 0,0000<br>Central Meridian: 24,0000<br>Scale Factor: 0,9996<br>Latitude Of Origin: 0,0000<br>Units: Meter   |  |                                       |                        |                 |                  |
| <b>NOTES/ ΣΗΜΕΙΩΣΕΙΣ</b>   |  |                                       |                        |                 |                  |
| Kilometer Positions (KP) along OSS2/OSS2N Line correspond to the integrated chainage of the line, starting from Cyprus. Chainage of the Greek Section of OSS2/OSS2N Line starts at KP 293.<br><br>Οι χιλιομετρικές Θέσεις (ΧΘ) κατά μήκος της Γραμμής OSS2/OSS2N αντιστοιχούν στην ενιαία χιλιομετρηση της γραμμής, που ξεκινάει από την Κύπρο. Η χιλιομετρηση του Ελληνικού Τμήματος της Γραμμής OSS2/OSS2N ξεκινάει από τη ΧΘ 293. |  |                                       |                        |                 |                  |
|  |  |                                       |                        |                 |                  |
| 0  | 15/4/2022  | ISSUED FOR REVIEW                     | GIE                    | VAG             | SPP              |
| Rev. Αναθ.   | Date Ημερομ.   | Description Περιγραφή                 | Drawn Σχεδίαση         | Checked Έλεγχος | Approved Έγκριση |
| Contract No: AF117276  |  | Αρ. Συμβολαίου:                       |                        |                 |                  |
| COMPANY / ΕΤΑΙΡΕΙΑ   |  |                                       | CONSULTANT / ΣΥΜΒΟΥΛΟΣ |                 |                  |
|  |  |                                       |                        |                 |                  |
| <b>PROJECT TITLE - ΤΙΤΛΟΣ ΕΡΓΟΥ</b>  |  |                                       |                        |                 |                  |
| <b>EASTMED PIPELINE PROJECT</b>  |  |                                       |                        |                 |                  |
| <b>ΕΡΓΟ ΑΓΩΓΟΥ EASTMED</b>   |  |                                       |                        |                 |                  |
| <b>DOCUMENT TITLE - ΤΙΤΛΟΣ ΕΓΓΡΑΦΟΥ</b>  |  |                                       |                        |                 |                  |
| <b>EASTMED GREEK SECTION - ENVIRONMENTAL &amp; SOCIAL IMPACT ASSESSMENT</b>  |  |                                       |                        |                 |                  |
| <b>EASTMED ΕΛΛΗΝΙΚΟ ΤΜΗΜΑ - ΜΕΛΕΤΗ ΠΕΡΙΒΑΛΛΟΝΤΙΚΩΝ &amp; ΚΟΙΝΩΝΙΚΩΝ ΕΠΙΠΤΩΣΕΩΝ</b>   |  |                                       |                        |                 |                  |
| Map n°:  | <b>GEOLOGICAL &amp; GEOHAZARD MAP/<br/>ΓΕΩΛΟΓΙΚΟΣ ΧΑΡΤΗΣ &amp; ΓΕΩΚΙΝΔΥΝΩΝ</b>       |                                       |                        |                 |                  |
| 15.1.4.2   | <b>OFFSHORE SECTION/ ΥΠΟΘΑΛΑΣΣΙΟ ΤΜΗΜΑ</b>   |                                       |                        |                 |                  |
| Scale/ Κλίμακα<br>1:300.000  | Project DWG No./ Αρ. Σχ. Έργου:<br><b>PERM-GREE-ESIA-DWG-0007 / Section 15.1.4.2</b> |                                       |                        |                 | Rev/ Αναθ<br>0   |
| Size/ Μέγεθος<br>A3  | Company's DWG No./ Αρ. Σχ. Εταιρείας:  | Engineer's DWG No./ Αρ. Σχ. Μελετητή: | Sheet/ Φύλλο<br>4 of 9 |                 |                  |
| Document Name: 15.1.4.2 Geological & Geohazard map - Offshore Section_Sheets   |  |                                       |                        |                 |                  |





| REFERENCE DOCUMENTS / DRAWINGS<br>ΣΧΕΤΙΚΑ ΕΓΓΡΑΦΑ / ΣΧΕΔΙΑ |                                  |
|--|----------------------------------|
| DOCUMENT / ΑΡ. ΕΓΓΡΑΦΟΥ                                    | DOCUMENT TITLE / ΤΙΤΛΟΣ ΕΓΓΡΑΦΟΥ |
|  |                                  |
|  |                                  |



**COORDINATE SYSTEM / ΣΥΣΤΗΜΑ ΣΥΝΤΕΤΑΓΜΕΝΩΝ**

Coordinate System: Greek Grid  
 Projection: Transverse Mercator  
 Datum: GGRS 1987  
 False Easting: 500.000,0000  
 False Northing: 0,0000  
 Central Meridian: 24,0000  
 Scale Factor: 0,9996  
 Latitude Of Origin: 0,0000  
 Units: Meter

**NOTES / ΣΗΜΕΙΩΣΕΙΣ**

Kilometer Positions (KP) along OSS2/OSS2N Line correspond to the integrated chainage of the line, starting from Cyprus. Chainage of the Greek Section of OSS2/OSS2N Line starts at KP 293.

Οι χιλιομετρικές Θέσεις (ΧΘ) κατά μήκος της Γραμμής OSS2/OSS2N αντιστοιχούν στην ενιαία χιλιομέτρηση της γραμμής, που ξεκινάει από την Κύπρο. Η χιλιομέτρηση του Ελληνικού Τμήματος της Γραμμής OSS2/OSS2N ξεκινάει από τη ΧΘ 293.

| Rev. Αναθ. | Date Ημερομ. | Description Περιγραφή | Drawn Σχεδίαση | Checked Έλεγχος | Approved Έγκριση |
|------------|--------------|-----------------------|----------------|-----------------|------------------|
| 0          | 15/4/2022    | ISSUED FOR REVIEW     | GIE            | VAG             | SPP              |

Contract No: AF117276  
 Ar. Συμβολαίου:

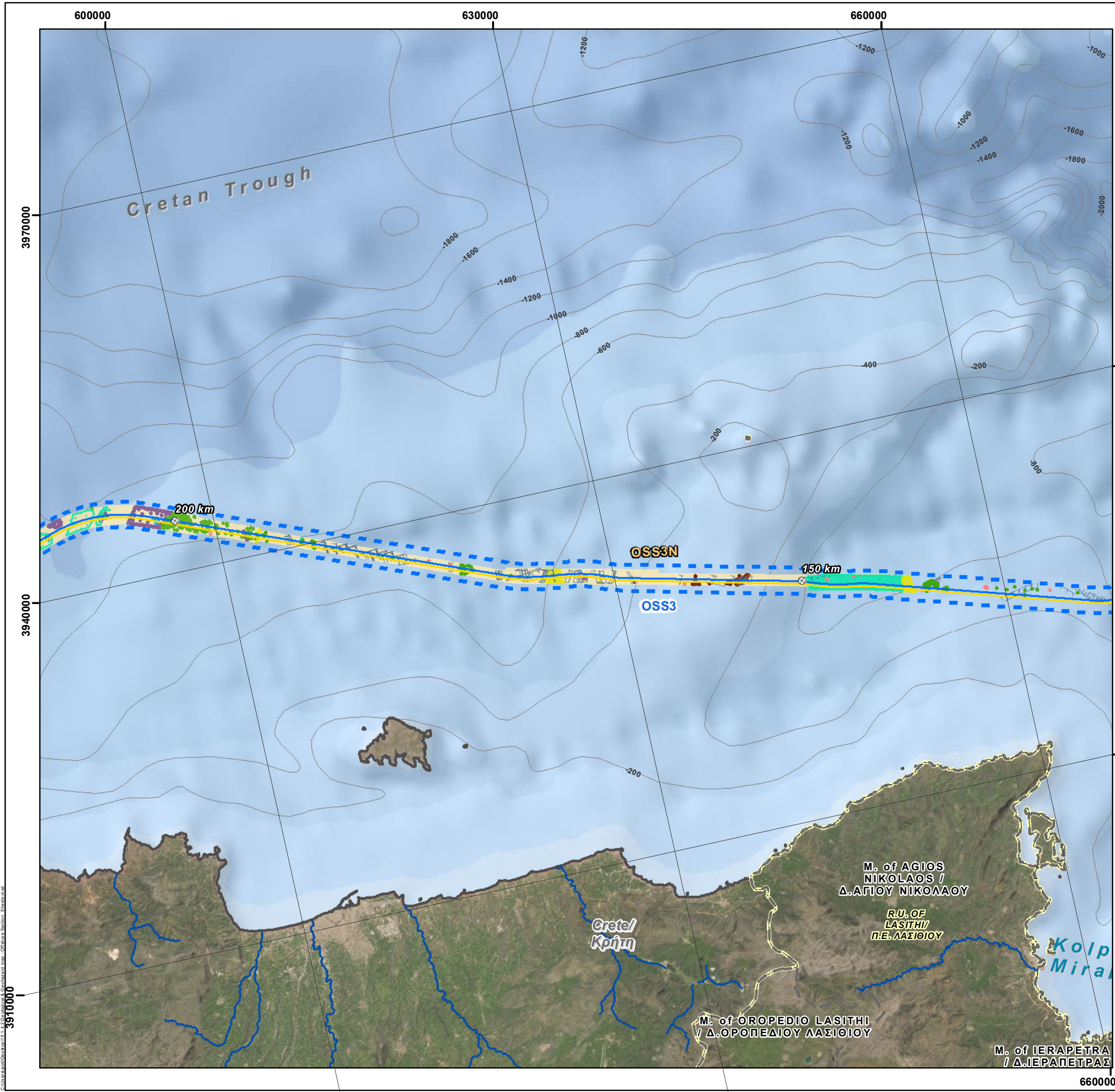
|                    |                        |
|--------------------|------------------------|
| COMPANY / ΕΤΑΙΡΕΙΑ | CONSULTANT / ΣΥΜΒΟΥΛΟΣ |
|                    |                        |

PROJECT TITLE - ΤΙΤΛΟΣ ΕΡΓΟΥ  
**EASTMED PIPELINE PROJECT**  
**ΕΡΓΟ ΑΓΩΓΟΥ EASTMED**

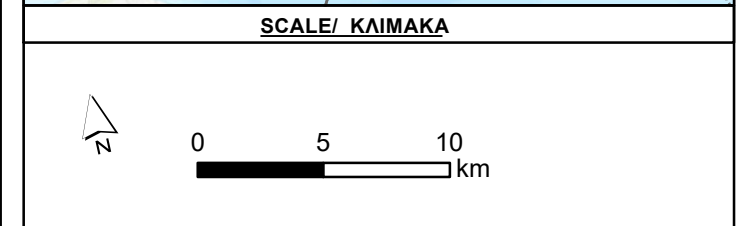
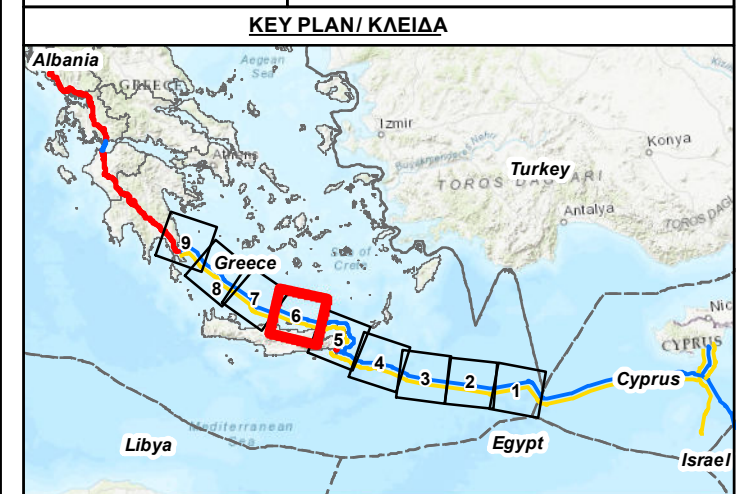
DOCUMENT TITLE - ΤΙΤΛΟΣ ΕΓΓΡΑΦΟΥ  
**EASTMED GREEK SECTION - ENVIRONMENTAL & SOCIAL IMPACT ASSESSMENT**  
**EASTMED ΕΛΛΗΝΙΚΟ ΤΜΗΜΑ - ΜΕΛΕΤΗ ΠΕΡΙΒΑΛΛΟΝΤΙΚΩΝ & ΚΟΙΝΩΝΙΚΩΝ ΕΠΙΠΤΩΣΕΩΝ**

|                                |   |                           |
|--------------------------------|---|---------------------------|
| Map n°:<br>15.1.4.2            | GEOLOGICAL & GEOHAZARD MAP/<br>ΓΕΩΛΟΓΙΚΟΣ ΧΑΡΤΗΣ & ΓΕΩΚΙΝΔΥΝΩΝ<br>OFFSHORE SECTION/ ΥΠΟΘΑΛΑΣΣΙΟ ΤΜΗΜΑ |                           |
| Scale/<br>Κλίμακα<br>1:300.000 | Project DWG No./ Αρ. Σχ. Έργου:<br><b>PERM-GREE-ESIA-DWG-0007 / Section 15.1.4.2</b>                  | Rev/<br>Αναθ<br>0         |
| Size/<br>Μέγεθος<br>A3         | Company's DWG No./ Αρ. Σχ. Εταιρείας:<br>Engineer's DWG No./ Αρ. Σχ. Μελετητή:                        | Sheet/<br>Φύλλο<br>5 of 9 |





| REFERENCE DOCUMENTS / DRAWINGS<br>ΣΧΕΤΙΚΑ ΕΓΓΡΑΦΑ / ΣΧΕΔΙΑ |                                  |
|--|----------------------------------|
| DOCUMENT / ΑΡ. ΕΓΓΡΑΦΟΥ                                    | DOCUMENT TITLE / ΤΙΤΛΟΣ ΕΓΓΡΑΦΟΥ |
|  |                                  |
|  |                                  |
|  |                                  |



**COORDINATE SYSTEM / ΣΥΣΤΗΜΑ ΣΥΝΤΕΤΑΓΜΕΝΩΝ**

Coordinate System: Greek Grid  
 Projection: Transverse Mercator  
 Datum: GGRS 1987  
 False Easting: 500.000,0000  
 False Northing: 0,0000  
 Central Meridian: 24,0000  
 Scale Factor: 0,9996  
 Latitude Of Origin: 0,0000  
 Units: Meter

**NOTES / ΣΗΜΕΙΩΣΕΙΣ**

Kilometer Positions (KP) along OSS2/OSS2N Line correspond to the integrated chainage of the line, starting from Cyprus. Chainage of the Greek Section of OSS2/OSS2N Line starts at KP 293.

Οι χιλιομετρικές Θέσεις (ΧΘ) κατά μήκος της Γραμμής OSS2/OSS2N αντιστοιχούν στην ενιαία χιλιομέτρηση της γραμμής, που ξεκινάει από την Κύπρο. Η χιλιομέτρηση του Ελληνικού Τμήματος της Γραμμής OSS2/OSS2N ξεκινάει από τη ΧΘ 293.

| Rev. Αναθ. | Date Ημερομ. | Description Περιγραφή | Drawn Σχεδίαση | Checked Έλεγχος | Approved Έγκριση |
|------------|--------------|-----------------------|----------------|-----------------|------------------|
| 0          | 14/4/2022    | ISSUED FOR REVIEW     | GIE            | VAG             | SPP              |

Contract No: AF117276  
 Αρ. Συμβολαίου:

COMPANY / ΕΤΑΙΡΕΙΑ: **IGI Poseidon**

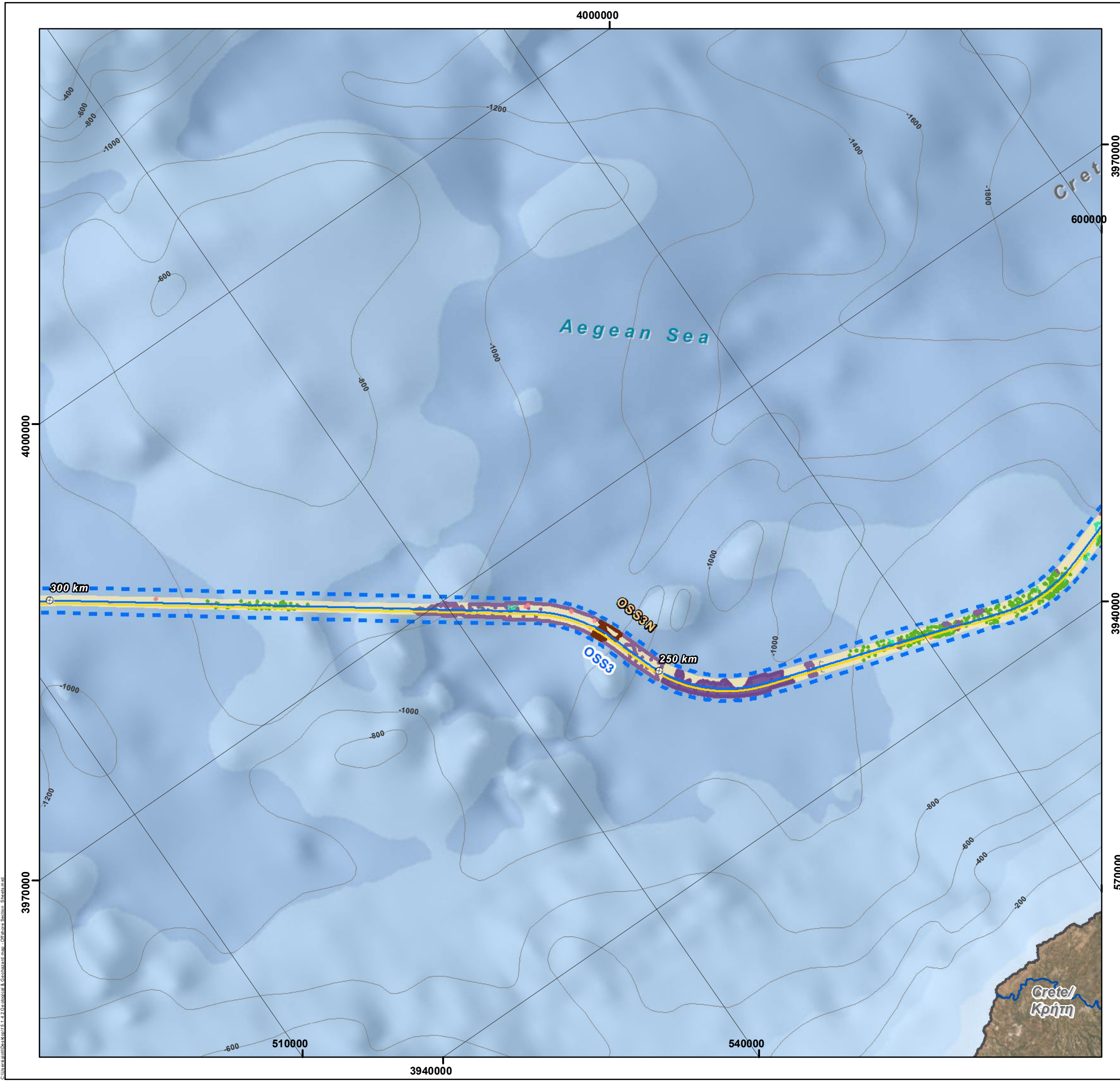
CONSULTANT / ΣΥΜΒΟΥΛΟΣ: **Asprofos engineering**

PROJECT TITLE - ΤΙΤΛΟΣ ΕΡΓΟΥ  
**EASTMED PIPELINE PROJECT  
 ΕΡΓΟ ΑΓΩΓΟΥ EASTMED**

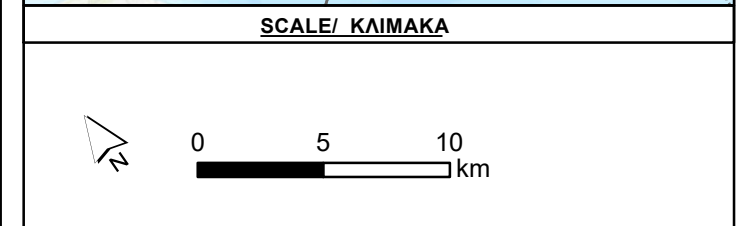
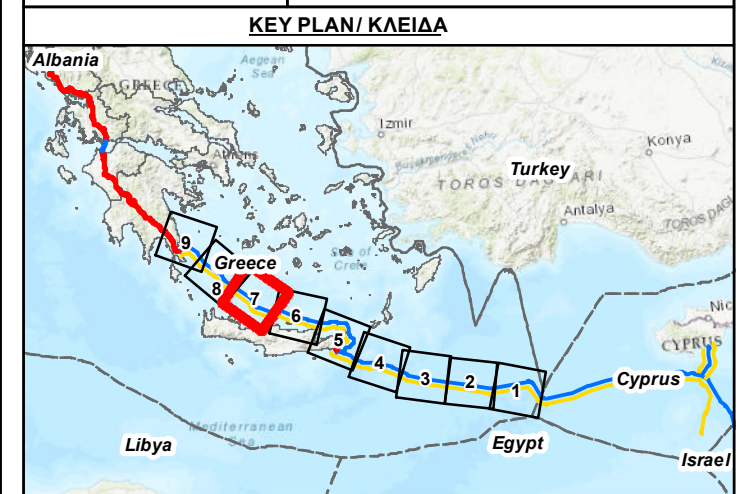
DOCUMENT TITLE - ΤΙΤΛΟΣ ΕΓΓΡΑΦΟΥ  
**EASTMED GREEK SECTION - ENVIRONMENTAL & SOCIAL IMPACT ASSESSMENT  
 EASTMED ΕΛΛΗΝΙΚΟ ΤΜΗΜΑ - ΜΕΛΕΤΗ ΠΕΡΙΒΑΛΛΟΝΤΙΚΩΝ & ΚΟΙΝΩΝΙΚΩΝ ΕΠΙΠΤΩΣΕΩΝ**

|                                |   |                           |
|--------------------------------|---|---------------------------|
| Map n°:<br>15.1.4.2            | GEOLOGICAL & GEOHAZARD MAP/<br>ΓΕΩΛΟΓΙΚΟΣ ΧΑΡΤΗΣ & ΓΕΩΚΙΝΔΥΝΩΝ<br>OFFSHORE SECTION/ ΥΠΟΘΑΛΑΣΣΙΟ ΤΜΗΜΑ |                           |
| Scale/<br>Κλίμακα<br>1:300.000 | Project DWG No./ Αρ. Σχ. Έργου:<br><b>PERM-GREE-ESIA-DWG-0007 / Section 15.1.4.2</b>                  | Rev/<br>Αναθ<br>0         |
| Size/<br>Μέγεθος<br>A3         | Company's DWG No./ Αρ. Σχ. Εταιρείας:<br>Engineer's DWG No./ Αρ. Σχ. Μελετητή:                        | Sheet/<br>Φύλλο<br>6 of 9 |





| REFERENCE DOCUMENTS / DRAWINGS<br>ΣΧΕΤΙΚΑ ΕΓΓΡΑΦΑ / ΣΧΕΔΙΑ |                                  |
|--|----------------------------------|
| DOCUMENT / ΑΡ. ΕΓΓΡΑΦΟΥ                                    | DOCUMENT TITLE / ΤΙΤΛΟΣ ΕΓΓΡΑΦΟΥ |
|  |                                  |
|  |                                  |



**COORDINATE SYSTEM/ ΣΥΣΤΗΜΑ ΣΥΝΤΕΤΑΓΜΕΝΩΝ**

Coordinate System: Greek Grid  
 Projection: Transverse Mercator  
 Datum: GGRS 1987  
 False Easting: 500.000,0000  
 False Northing: 0,0000  
 Central Meridian: 24,0000  
 Scale Factor: 0,9996  
 Latitude Of Origin: 0,0000  
 Units: Meter

**NOTES/ ΣΗΜΕΙΩΣΕΙΣ**

Kilometer Positions (KP) along OSS2/OSS2N Line correspond to the integrated chainage of the line, starting from Cyprus. Chainage of the Greek Section of OSS2/OSS2N Line starts at KP 293.

Οι χιλιομετρικές Θέσεις (ΧΘ) κατά μήκος της Γραμμής OSS2/OSS2N αντιστοιχούν στην ενιαία χιλιομέτρηση της γραμμής, που ξεκινάει από την Κύπρο. Η χιλιομέτρηση του Ελληνικού Τμήματος της Γραμμής OSS2/OSS2N ξεκινάει από τη ΧΘ 293.

| Rev. Αναθ. | Date Ημερομ. | Description Περιγραφή | Drawn Σχεδίαση | Checked Έλεγχος | Approved Έγκριση |
|------------|--------------|-----------------------|----------------|-----------------|------------------|
| 0          | 14/4/2022    | ISSUED FOR REVIEW     | GIE            | VAG             | SPP              |

Contract No: AF117276  
 Αρ. Συμβολαίου:

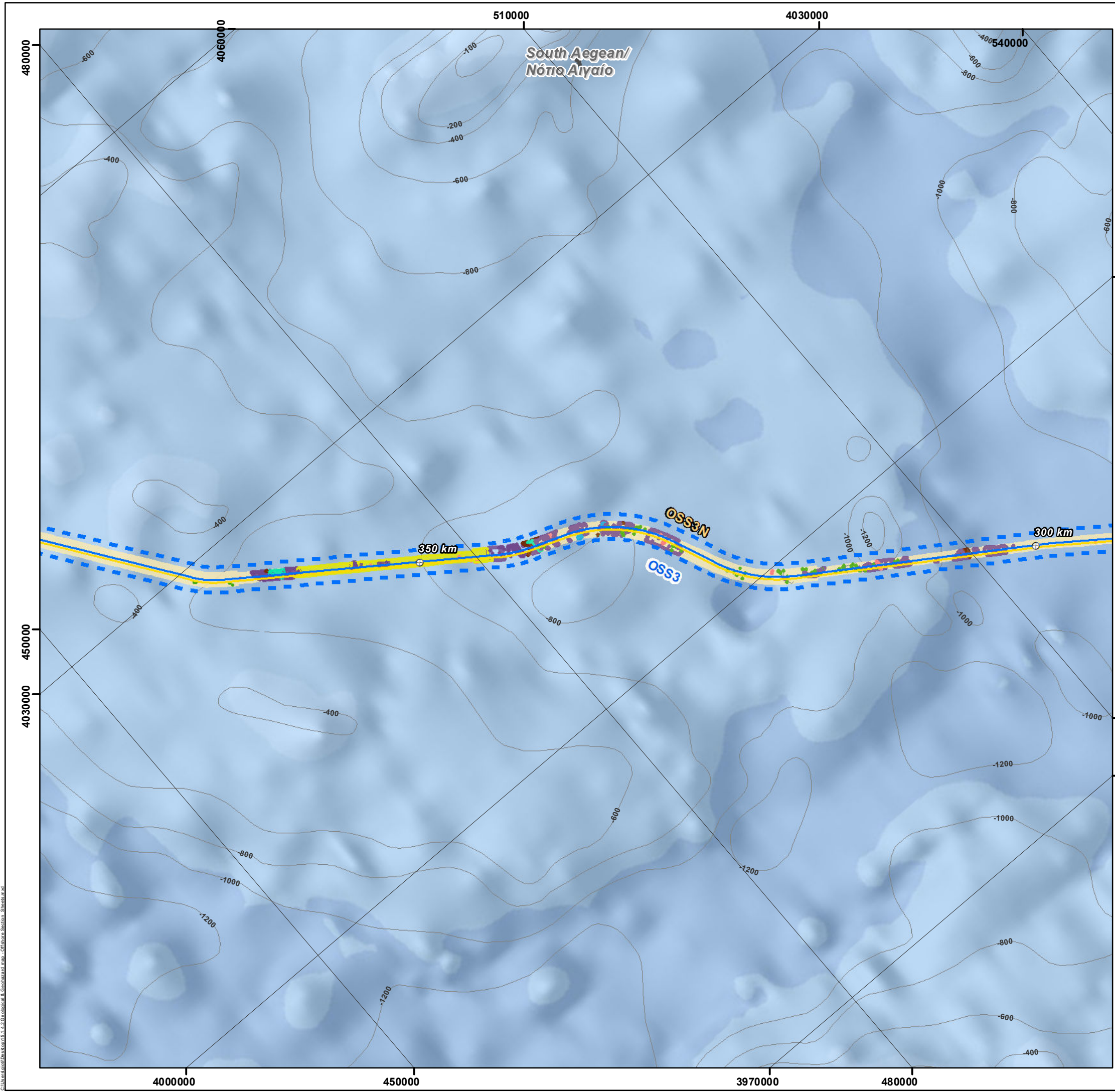
|                               |                                   |
|-------------------------------|-----------------------------------|
| <b>COMPANY / ΕΤΑΙΡΕΙΑ</b><br> | <b>CONSULTANT / ΣΥΜΒΟΥΛΟΣ</b><br> |
|-------------------------------|-----------------------------------|

**PROJECT TITLE - ΤΙΤΛΟΣ ΕΡΓΟΥ**  
**EASTMED PIPELINE PROJECT**  
**ΕΡΓΟ ΑΓΩΓΟΥ EASTMED**

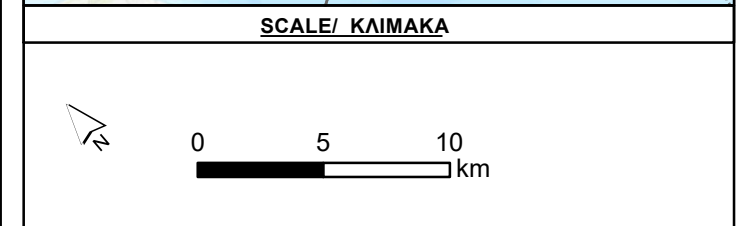
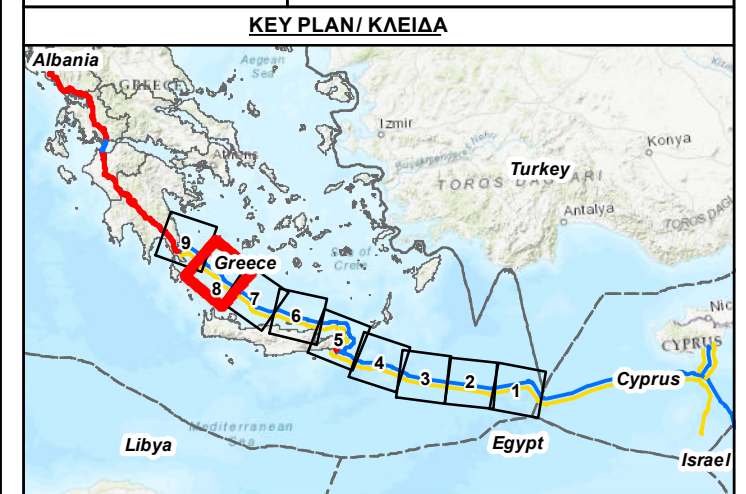
**DOCUMENT TITLE - ΤΙΤΛΟΣ ΕΓΓΡΑΦΟΥ**  
**EASTMED GREEK SECTION - ENVIRONMENTAL & SOCIAL IMPACT ASSESSMENT**  
**ΕASTMED ΕΛΛΗΝΙΚΟ ΤΜΗΜΑ - ΜΕΛΕΤΗ ΠΕΡΙΒΑΛΛΟΝΤΙΚΩΝ & ΚΟΙΝΩΝΙΚΩΝ ΕΠΙΠΤΩΣΕΩΝ**

|                                |  |                           |
|--------------------------------|--|---------------------------|
| Map n°:<br>15.1.4.2            | <b>GEOLOGICAL &amp; GEOHAZARD MAP/<br/>         ΓΕΩΛΟΓΙΚΟΣ ΧΑΡΤΗΣ &amp; ΓΕΩΚΙΝΔΥΝΩΝ<br/>         OFFSHORE SECTION/ ΥΠΟΘΑΛΑΣΣΙΟ ΤΜΗΜΑ</b> |                           |
| Scale/<br>Κλίμακα<br>1:300.000 | Project DWG No./ Αρ. Σχ. Έργου:<br><b>PERM-GREE-ESIA-DWG-0007 / Section 15.1.4.2</b>   | Rev/<br>Αναθ<br>0         |
| Size/<br>Μέγεθος<br>A3         | Company's DWG No./ Αρ. Σχ. Εταιρείας: -<br>Engineer's DWG No./ Αρ. Σχ. Μελετητή: -   | Sheet/<br>Φύλλο<br>7 of 9 |





| REFERENCE DOCUMENTS / DRAWINGS<br>ΣΧΕΤΙΚΑ ΕΓΓΡΑΦΑ / ΣΧΕΔΙΑ |                                  |
|--|----------------------------------|
| DOCUMENT / ΑΡ. ΕΓΓΡΑΦΟΥ                                    | DOCUMENT TITLE / ΤΙΤΛΟΣ ΕΓΓΡΑΦΟΥ |
|  |                                  |
|  |                                  |
|  |                                  |



**COORDINATE SYSTEM / ΣΥΣΤΗΜΑ ΣΥΝΤΕΤΑΓΜΕΝΩΝ**

Coordinate System: Greek Grid  
 Projection: Transverse Mercator  
 Datum: GGRS 1987  
 False Easting: 500,000,0000  
 False Northing: 0,0000  
 Central Meridian: 24,0000  
 Scale Factor: 0,9996  
 Latitude Of Origin: 0,0000  
 Units: Meter

**NOTES / ΣΗΜΕΙΩΣΕΙΣ**

Kilometer Positions (KP) along OSS2/OSS2N Line correspond to the integrated chainage of the line, starting from Cyprus. Chainage of the Greek Section of OSS2/OSS2N Line starts at KP 293.

Οι χιλιομετρικές Θέσεις (ΧΘ) κατά μήκος της Γραμμής OSS2/OSS2N αντιστοιχούν στην ενιαία χιλιομέτρηση της γραμμής, που ξεκινάει από την Κύπρο. Η χιλιομέτρηση του Ελληνικού Τμήματος της Γραμμής OSS2/OSS2N ξεκινάει από τη ΧΘ 293.

| Rev. Αναθ. | Date Ημερομ. | Description Περιγραφή | Drawn Σχεδίαση | Checked Έλεγχος | Approved Έγκριση |
|------------|--------------|-----------------------|----------------|-----------------|------------------|
| 0          | 14/4/2022    | ISSUED FOR REVIEW     | GIE            | VAG             | SPP              |

Contract No: AF117276  
 Αρ. Συμβολαίου:

|                        |                            |
|------------------------|----------------------------|
| COMPANY / ΕΤΑΙΡΕΙΑ<br> | CONSULTANT / ΣΥΜΒΟΥΛΟΣ<br> |
|------------------------|----------------------------|

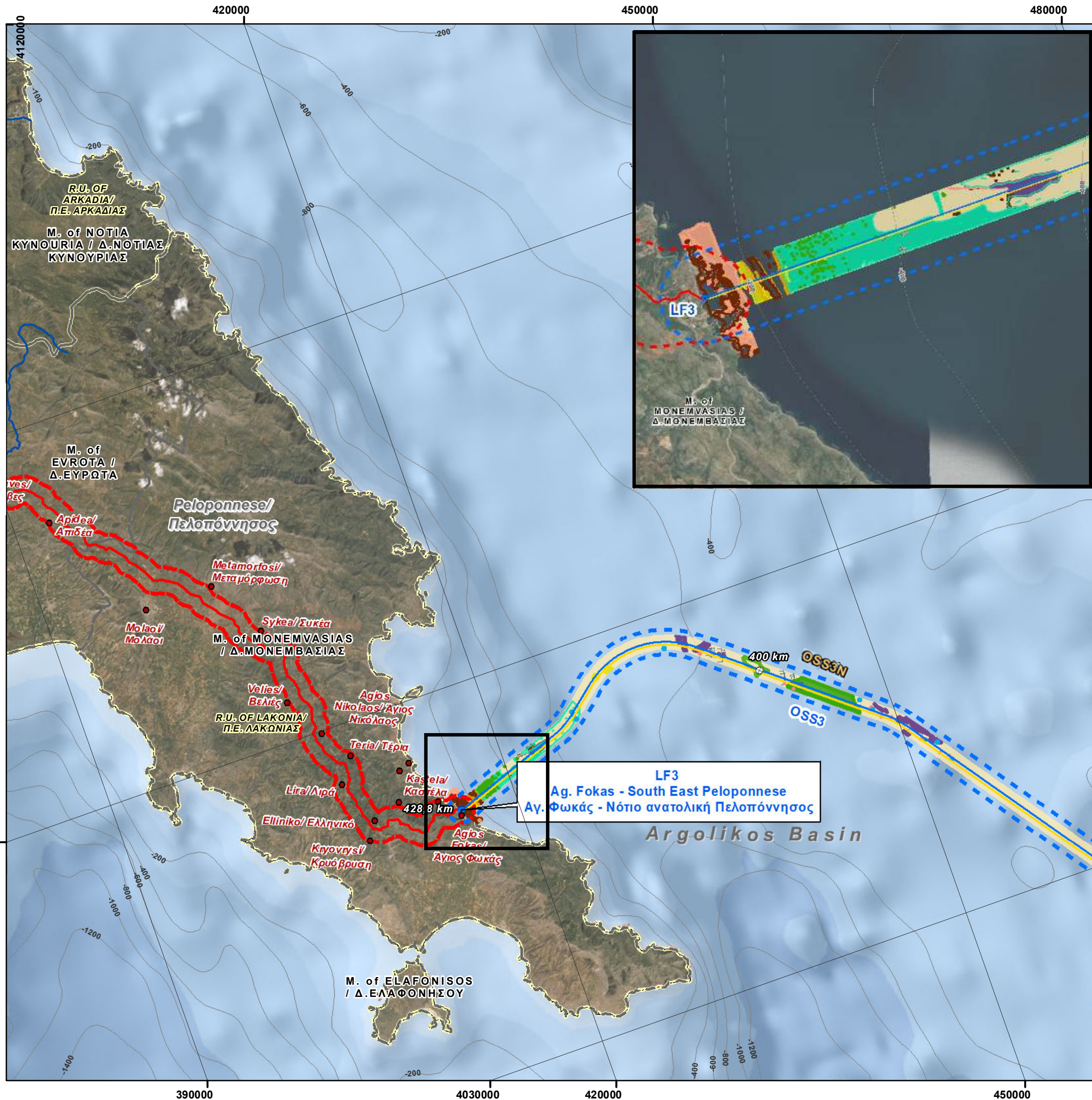
PROJECT TITLE - ΤΙΤΛΟΣ ΕΡΓΟΥ  
**EASTMED PIPELINE PROJECT  
 ΕΡΓΟ ΑΓΩΓΟΥ EASTMED**

DOCUMENT TITLE - ΤΙΤΛΟΣ ΕΓΓΡΑΦΟΥ  
**EASTMED GREEK SECTION - ENVIRONMENTAL & SOCIAL IMPACT ASSESSMENT  
 EASTMED ΕΛΛΗΝΙΚΟ ΤΜΗΜΑ - ΜΕΛΕΤΗ ΠΕΡΙΒΑΛΛΟΝΤΙΚΩΝ  
 & ΚΟΙΝΩΝΙΚΩΝ ΕΠΙΠΤΩΣΕΩΝ**

Map n°: 15.1.4.2  
**GEOLOGICAL & GEOHAZARD MAP/  
 ΓΕΩΛΟΓΙΚΟΣ ΧΑΡΤΗΣ & ΓΕΩΚΙΝΔΥΝΩΝ  
 OFFSHORE SECTION/ ΥΠΟΘΑΛΑΣΣΙΟ ΤΜΗΜΑ**

|                             |  |                        |
|-----------------------------|--|------------------------|
| Scale/ Κλίμακα<br>1:300,000 | Project DWG No./ Αρ. Σχ. Έργου:<br><b>PERM-GREE-ESIA-DWG-0007 / Section 15.1.4.2</b> | Rev/ Αναθ<br>0         |
| Size/ Μέγεθος<br>A3         | Company's DWG No./ Αρ. Σχ. Εταιρείας: -<br>Engineer's DWG No./ Αρ. Σχ. Μελετητή: -   | Sheet/ Φύλλο<br>8 of 9 |





| REFERENCE DOCUMENTS / DRAWINGS<br>ΣΧΕΤΙΚΑ ΕΓΓΡΑΦΑ / ΣΧΕΔΙΑ  |  |                                       |                        |                 |                  |
|---|--|---------------------------------------|------------------------|-----------------|------------------|
| DOCUMENT / ΑΡ. ΕΓΓΡΑΦΟΥ   | DOCUMENT TITLE / ΤΙΤΛΟΣ ΕΓΓΡΑΦΟΥ   |                                       |                        |                 |                  |
|   |  |                                       |                        |                 |                  |
|   |  |                                       |                        |                 |                  |
| KEY PLAN / ΚΛΕΙΔΑ   |  |                                       |                        |                 |                  |
|   |  |                                       |                        |                 |                  |
| SCALE / ΚΛΙΜΑΚΑ   |  |                                       |                        |                 |                  |
|   |  |                                       |                        |                 |                  |
| COORDINATE SYSTEM / ΣΥΣΤΗΜΑ ΣΥΝΤΕΤΑΓΜΕΝΩΝ   |  |                                       |                        |                 |                  |
| Coordinate System: Greek Grid<br>Projection: Transverse Mercator<br>Datum: GGRS 1987<br>False Easting: 500.000,0000<br>False Northing: 0,0000<br>Central Meridian: 24,0000<br>Scale Factor: 0,9996<br>Latitude Of Origin: 0,0000<br>Units: Meter  |  |                                       |                        |                 |                  |
| NOTES / ΣΗΜΕΙΩΣΕΙΣ  |  |                                       |                        |                 |                  |
| Kilometer Positions (KP) along OSS2/OSS2N Line correspond to the integrated chainage of the line, starting from Cyprus. Chainage of the Greek Section of OSS2/OSS2N Line starts at KP 293.<br><br>Οι χιλιμετρικές Θέσεις (ΧΘ) κατά μήκος της Γραμμής OSS2/OSS2N αντιστοιχούν στην ενιαία χιλιόμετρηση της γραμμής, που ξεκινάει από την Κύπρο. Η χιλιόμετρηση του Ελληνικού Τμήματος της Γραμμής OSS2/OSS2N ξεκινάει από τη ΧΘ 293. |  |                                       |                        |                 |                  |
| 0   | 14/4/2022  | ISSUED FOR REVIEW                     | GIE                    | VAG             | SPP              |
| Rev. Αναθ.  | Date Ημερομ.   | Description Περιγραφή                 | Drawn Σχεδίαση         | Checked Έλεγχος | Approved Έγκριση |
| Contract No: Αρ. Συμβολαίου:  |  | AF117276                              |                        |                 |                  |
| COMPANY / ΕΤΑΙΡΕΙΑ  |  |                                       | CONSULTANT / ΣΥΜΒΟΥΛΟΣ |                 |                  |
|   |  |                                       |                        |                 |                  |
| PROJECT TITLE - ΤΙΤΛΟΣ ΕΡΓΟΥ  |  |                                       |                        |                 |                  |
| EASTMED PIPELINE PROJECT<br>ΕΡΓΟ ΑΓΩΓΟΥ EASTMED   |  |                                       |                        |                 |                  |
| DOCUMENT TITLE - ΤΙΤΛΟΣ ΕΓΓΡΑΦΟΥ  |  |                                       |                        |                 |                  |
| EASTMED GREEK SECTION - ENVIRONMENTAL & SOCIAL IMPACT ASSESSMENT<br>EASTMED ΕΛΛΗΝΙΚΟ ΤΜΗΜΑ - ΜΕΛΕΤΗ ΠΕΡΙΒΑΛΛΟΝΤΙΚΩΝ & ΚΟΙΝΩΝΙΚΩΝ ΕΠΙΠΤΩΣΕΩΝ   |  |                                       |                        |                 |                  |
| Map n°:   | GEOLOGICAL & GEOHAZARD MAP/<br>ΓΕΩΛΟΓΙΚΟΣ ΧΑΡΤΗΣ & ΓΕΩΚΙΝΔΥΝΩΝ                       |                                       |                        |                 |                  |
| 15.1.4.2  | OFFSHORE SECTION/ ΥΠΟΘΑΛΑΣΣΙΟ ΤΜΗΜΑ  |                                       |                        |                 |                  |
| Scale/ Κλίμακα<br>1:300.000   | Project DWG No./ Αρ. Σχ. Έργου:<br><b>PERM-GREE-ESIA-DWG-0007 / Section 15.1.4.2</b> |                                       |                        |                 | Rev/ Αναθ<br>0   |
| Size/ Μέγεθος<br>A3   | Company's DWG No./ Αρ. Σχ. Εταιρείας:  | Engineer's DWG No./ Αρ. Σχ. Μελετητή: | Sheet/ Φύλλο<br>9 of 9 |                 |                  |

C:\Users\psof\Documents\15.1.4.2\_Geological & Geohazard map - Offshore Section - Sheets.mxd