

Αγωγός EastMed-Poseidon

Έργο Αγωγού EastMed – Ελληνικό Τμήμα Μελέτη Περιβαλλοντικών και Κοινωνικών Επιπτώσεων (ΜΠΚΕ)



1. Αγωγός EastMed-Poseidon – Ένα Ευρωπαϊκό Έργο Κοινού Ενδιαφέροντος (PCI)

Το Έργο του Αγωγού EastMed-Poseidon αναπτύσσεται από την εταιρεία **IGI Poseidon A.E.**, με έδρα την Αθήνα και στην οποία συμμετέχουν ισομερώς (με 50%) η ελληνική εταιρεία ΔΕΠΑ Διεθνών Έργων Α.Ε. και η ιταλική εταιρεία Edison S.p.A.. Οι φορείς του έργου έχουν περισσότερα από 20 χρόνια εμπειρίας στην ανάπτυξη έργων υποδομής φυσικού αερίου.

Ο αγωγός EastMed-Poseidon είναι μια ενεργειακή υποδομή που στοχεύει στην αποτελεσματική διασύνδεση μεταξύ των πηγών της Ανατολικής Μεσογείου (υποθαλάσσια αποθέματα φυσικού αερίου στη λεκάνη της Λεβαντίνης) και των Ευρωπαϊκών αγορών ενέργειας, μέσω της Κύπρου, της Ελλάδας και της Ιταλίας. Ο αγωγός EastMed έχει μήκος περίπου 2.000 χλμ., εκ των οποίων 600 χλμ. είναι χερσαία και 1.400 χλμ. υποθαλάσσια.

Το **Ελληνικό τμήμα του Διασυνδεδημένου Αγωγού EastMed** αποτελείται από δύο (δίδυμους) αγωγούς (Νότια Γραμμή και Βόρεια Γραμμή) που εκτείνονται κατά μήκος της Ανατολικής Μεσογείου, από το μέσο της θαλάσσιας περιοχής μεταξύ Ελλάδας και Κύπρου, έως τη νοτιοανατολική Κρήτη και στη συνέχεια από την Κρήτη έως τη νοτιοανατολική Πελοπόννησο, διασχίζοντας το Ιοναίο Πέλαγος. Στο σημείο προσαιγιάλωσης στην Πελοπόννησο, οι ροές αερίου από τους δίδυμους αγωγούς, συνδυάζονται σε έναν αγωγό μεγάλης διαμέτρου. Αυτός διασχίζει την Πελοπόννησο, τον Πατραϊκό Κόλπο, τη Δυτική Στερεά Ελλάδα και την Ήπειρο, για να συνδεθεί με το σύστημα του Αγωγού Ποσειδών στο Φλωροβούνι της Θεσπρωτίας.

Οι κύριες εγκαταστάσεις που αφορούν το ελληνικό τμήμα περιλαμβάνουν τους Σταθμούς Μέτρησης και Συμπύεσης CS2/MS2 και CS2N/MS2N στον Αθερινόλακο Κρήτης και το Σταθμό Συμπύεσης CS3 στην Αχαΐα της Πελοποννήσου. Επιπλέον, το ελληνικό τμήμα του EastMed περιλαμβάνει έναν κλάδο αγωγού, ένα Σταθμό Μέτρησης και Μείωσης Πίεσης και ένα Σταθμό Θέρμανσης στην περιοχή της Μεγαλόπολης, όπου ο αγωγός προβλέπεται να συνδεθεί με το Ελληνικό Εθνικό Σύστημα.

Παράλληλα με τη διαδικασία αδειοδότησης, πραγματοποιήθηκαν οι τεχνικές, περιβαλλοντικές και κοινωνικές μελέτες.

Ο EastMed:

- θα ενισχύσει την ασφάλεια εφοδιασμού της Ευρώπης μέσω της διαφοροποίησης των ενεργειακών πηγών και διαδρομών
- θα προωθήσει την ανάπτυξη ενός νέου ενεργειακού διαδρόμου, ολοκληρώνοντας το Νότιο Διάδρομο φυσικού αερίου
- θα υποστηρίξει την Ευρωπαϊκή παραγωγή, ενόψει της εξάντλησης των παραδοσιακών πηγών της Ευρώπης

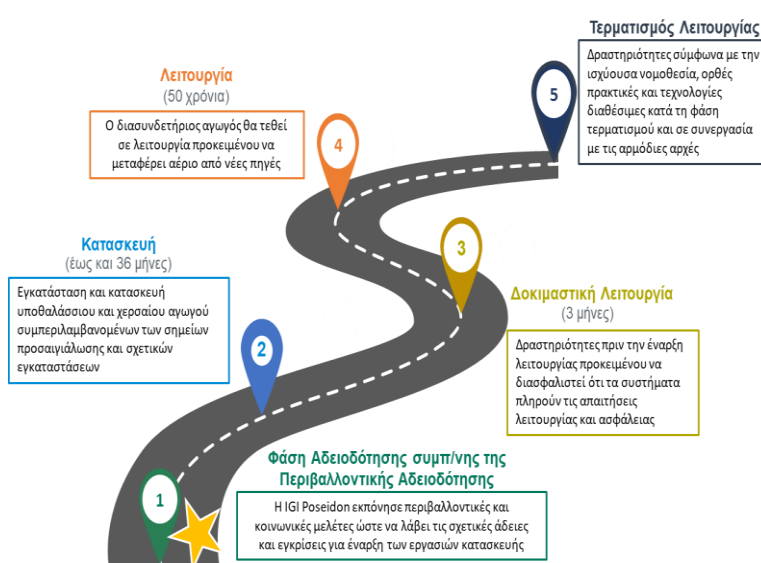
Ο εν εξελίξει σχεδιασμός του EastMed περιλαμβάνει πρόβλεψη για τη μεταφορά φυσικού αερίου και υδρογόνου, προωθώντας την ενεργειακή μετάβαση στην περιοχή της Νοτιοανατολικής Ευρώπης και της Ανατολικής Μεσογείου, μέσα από ένα βιώσιμο αποδοτικό δίκτυο μεταφοράς.

2. Θέση Έργου



Πηγή: IGI Poseidon, 2022

3. Φάσεις Έργου και Εκτιμώμενο Χρονοδιάγραμμα*



4. Μελέτη Περιβαλλοντικών και Κοινωνικών Επιπτώσεων (ΜΠΚΕ)

Η IGI Poseidon προχώρησε σε εκτενείς περιβαλλοντικές και κοινωνικές μελέτες ώστε να λάβει όλες τις απαραίτητες άδειες και εγκρίσεις όπως αυτές απαιτούνται από τις Ελληνικές Αρχές και τους χρηματοπιστωτικούς οργανισμούς. Βασικό έγγραφο αποτελεί η Μελέτη ΜΠΚΕ. Σκοπός της Μελέτης είναι να παρέχει μια ανεξάρτητη, αντικειμενική και τεχνική βάση για την αξιολόγηση των πιθανών επιπτώσεων του Έργου. Η Μελέτη περιλαμβάνει, μεταξύ άλλων, λεπτομερή περιγραφή του Έργου, περιγραφή των κύριων περιβαλλοντικών, κοινωνικο-οικονομικών και πολιτιστικών παραμέτρων, καθώς και αξιολόγηση των πιθανών επιπτώσεων και ειδικών μέτρων πρόληψης/αντιμετώπισης αυτών.

Αγωγός EastMed-Poseidon

Έργο Αγωγού EastMed – Ελληνικό Τμήμα

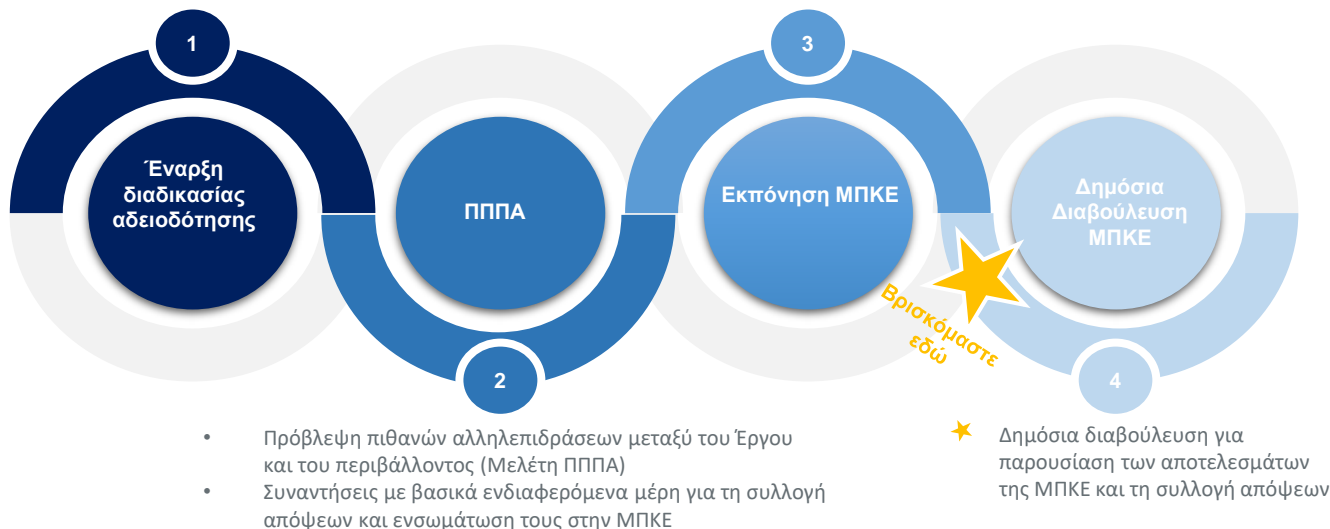
Μελέτη Περιβαλλοντικών και Κοινωνικών Επιπτώσεων (ΜΠΚΕ)

4. Μελέτη Περιβαλλοντικών και Κοινωνικών Επιπτώσεων (ΜΠΚΕ) (συνέχεια)

Δημόσια Διαβούλευση καθ' όλη τη διάρκεια της διαδικασίας ώστε να συλλεχθούν παρατηρήσεις και δεδομένα σε τοπικό επίπεδο για να ληφθούν υπόψη στο Έργο

Η IGI Poseidon υπέβαλε στις Αρχές αίτημα έναρξης της διαδικασίας αδειοδότησης

- Μελέτη των περιβαλλοντικών, κοινωνικο-οικονομικών και πολιτιστικών παραμέτρων εντός της περιοχής του Έργου
- Εκτίμηση και αξιολόγηση των πιθανών επιπτώσεων του Έργου σύμφωνα με τα διεθνή πρότυπα



5. Πιθανές Περιβαλλοντικές και Κοινωνικές Επιπτώσεις

Κατόπιν υποβολής του Φακέλου Προκαταρκτικού Προσδιορισμού Περιβαλλοντικών Απαιτήσεων (ΠΠΠΑ), πραγματοποιήθηκαν τον Ιανουάριο του 2022 συναντήσεις με βασικά ενδιαφερόμενα μέρη. Η γνωμοδότηση του ΠΠΠΑ εκδόθηκε τον Μάιο του 2022, και ελήφθη υπόψη στην ΜΠΚΕ. Η ΜΠΚΕ κοινοποιήθηκε στις Περιφερειακές και άλλες Αρχές τον Σεπτέμβριο, ενώ το κοινό καλείται να συμμετάσχει στη διαβούλευση.

Όπως περιγράφεται αναλυτικά στη ΜΠΚΕ, το Έργο εκτιμάται πως θα έχει θετικές κοινωνικο-οικονομικές επιπτώσεις μέσω της άμεσης και έμμεσης απασχόλησης και της προμήθειας αγαθών και υπηρεσιών για τις δραστηριότητες κατασκευής και λειτουργίας του αγωγού.

Οι κύριες ενδεχόμενες επιπτώσεις κατά την κατασκευή εκτιμάται πως θα είναι προσωρινές και αναστρέψιμες. Αυτές περιλαμβάνουν προσωρινό υποθαλάσσιο θόρυβο από τα πλοία απόθεσης του αγωγού, τοπική προσωρινή διατάραξη του βυθού, ατμοσφαιρικές εκπομπές από μηχανήματα κατασκευής, πιθανή όχληση των φυσικών οικοτόπων (χλωρίδα και πανίδα συμπεριλαμβανομένης της *Posidonia oceanica* στο παράκτιο τμήμα), προσωρινές αλλαγές στο τοπίο, πιθανή διατάραξη στην πολιτιστική κληρονομιά, επιπτώσεις στη χρήση γης και στους πόρους διαβίωσης (όπως η προσωρινή παρέμβαση στις αλιευτικές δραστηριότητες και η χρήση γης για τη διέλευση του αγωγού). Κατά τη λειτουργία, οι εκτιμώμενες πιθανές επιπτώσεις περιλαμβάνουν αλλαγές στο τοπίο, περιορισμένες εκπομπές θορύβου και αερίων από τη λειτουργία των χερσαίων εγκαταστάσεων και τις εργασίες συντήρησης του αγωγού και προσωρινή διατάραξη θαλάσσιων ειδών κατά τη συντήρηση.

Η ΜΠΚΕ αξιολογεί τις πιθανές επιπτώσεις του προτεινόμενου Έργου στο περιβάλλον, το κοινωνικό πλαίσιο και την πολιτιστική κληρονομιά, βασιζόμενη στα τεχνικά χαρακτηριστικά του, τις αναλύσεις του πλαισίου στο οποίο λειτουργεί και το υφιστάμενο νομικό πλαίσιο.

6. Δημόσια Διαβούλευση

Ένας από τους βασικούς στόχους της διαδικασίας της ΜΠΚΕ είναι η λήψη σχολίων σχετικά με το Έργο και τις πιθανές επιπτώσεις του.

Έχει ενεργοποιηθεί ένας Μηχανισμός Παραπόνων/Αναφορών ο οποίος δίνει τη δυνατότητα σε κάθε ενδιαφερόμενο να υποβάλει απόψεις ή παράπονα σχετικά με τον τρόπο υλοποίησης του Έργου.

7. Εκτιμούμε τη συμμετοχή και τα σχόλια σας!

Για να ενημερωθείτε εκτενέστερα για το Έργο EastMed παρακαλούμε επικοινωνήστε μαζί μας:

Διεύθυνση: Λεωφ. Μεσογείων 207, 115 25, Αθήνα, Ελλάδα

Email: report@igi-poseidon.com

Τηλέφωνο: Καλέστε στο (+30) 210 72 565 68 από κινητό ή σταθερό, ή στο 800 11 565 68 από σταθερό στην Ελλάδα χωρίς χρέωση.

Ιστότοπος Έργου: <http://www.igi-poseidon.com>